



GREENWAY VOGHERA – VAR

THE FIRST DOWEL OF THE CYCLE LANE NETWORK OF PAVIA PROVINCE

Relatore

Paolo Gramigna

Provincia di Pavia

Milan, Thursday 24 October 2019



PROVINCIA
DI PAVIA

Provincia di Pavia Province of Pavia





PROVINCIA
DI PAVIA

Provincia di Pavia Province of Pavia

PROVINCIA DI STORIA, CULTURA, ACQUE,
AGRICOLTURA DI TIPICITA', CUCINA, PAESAGGI

PROVINCE OF HISTORY, CULTURE, WATER,
TYPICALITY AGRICULTURE, COOKING,
LANDSCAPES



TERRITORIO IDEALE PER UNA
ESPERIENZA UNICA DA VIVERE
LENTAMENTE PEDALANDO TRA LE SUE
BELLEZZE

IDEAL EXPERIENCE TO LIVE SLOWLY
RIDING THROUGH BEAUTY



DA UN MODELLO DI SVILUPPO DI SFRUTTAMENTO TERRITORIALE AD UN MODELLO DI SVILUPPO DI VALORIZZAZIONE TERRITORIALE

FROM THE TERRITORIAL EXPLOITATION TO THE TERRITORIAL GREEN DEVELOPMENT

OBIETTIVO: OFFERTA CICLOTURISTICA RIVOLTA AD UN MERCATO NAZIONALE ED INTERNAZIONALE NON SOLO DI PROSSIMITA'

GOAL: CREATION OF CYCLE OFFER FOR A NATIONAL AND INTERNATIONAL MARKETPLACE NOT ONLY FOR A PROXIMITY USEFULNESS



OBIETTIVO: INCREMENTO DEL CICLOTURISMO ATTRAVERSO LA REALIZZAZIONE DI UNA RETE CICLABILE PROVINCIALE CHE SI INTERSECI CON VEN-TO

GOAL: INCRISING CYCLING THROUGH THR REALISATION OF PROVINCIAL CYCLE NETWORK INTERSECTING VEN-TO



PROVINCIA
DI PAVIA

Ciclovia Ven-To

Venezia - Torino





PROVINCIA
DI PAVIA

VEN-TO DA TORINO A VENEZIA LUNGO L'ARGINE DEL PO

4 REGIONI COINVOLTE:
PIEMONTE, LOMBARDIA, EMILIA
ROMAGNA, VENETO

FOUR REGIONS ARE INTRESTED:
PIEDMONT, LOMBARDY, VENETO,
EMILIA ROMAGNA



LA PROVINCIA DI PAVIA E' QUELLA TRA LE
PROVINCE LOMBARDE ATTRAVERSATA PER
MAGGIOR NUMERO DI CHILOMETRI DAL PO

VEN-TO FROM TOURIN TO VENICE ON THE PO
LEVEE. PROVINCE OF PAVIA IS THE LOMBARDY
PROVINCE CROSSED FOR MORE KILOMETERS
FROM THE RIVER PO

VEN-TO

DA TORINO A VENEZIA LUNGO L'ARGINE DEL PO



ENTE ATTUATORE INFRASTRUTTURE
LOMBARDE CHE AD OGGI HA REDATTO
PROGETTO PRELIMINARE, APPROVATO
CON CONFERENZA DEI SERVIZI

IMPLEMENTING BODY INFRASTRUTTURE
LOMBARDE. TODAY IS DRAFTED
PRELIMINARY PROJECT, APPROVED
THROUGH SERVICES CONFERENCE

OPERA FINANZIATA DAL GOVERNO
NAZIONALE E COFINANZIATA DALLE
REGIONI ATTRAVERSATE (LEGGE DI
STABILITA' 2017)

FINANCED TO THE NATIONAL
GOVERNMENT AND COFINANCED TO THE
REGION CROSSED (2017)



VIACONVENTO:

PISTA CICLABILE DALL'OLTREPO' PAVESE ALLA LOMELLINA SEGUENDO IL CORSO DEL FIUME STAFFORA E DEL FIUME AGOGNA E ATTRAVERSANDO VEN-TO.

IN OLTREPO PAVESE DIRAMAZIONE PER COLLEGAMENTO CON CICLOVIA DEL PO AL PONTE DELLA BECCA.

IN LOMELLINA DIRAMAZIONE PER COLLEGAMENTO CON SENTIERI DEL PARCO DEL TICINO AL PONTE DI BARCHE DI BEREGUARDO.

VIACONVENTO:

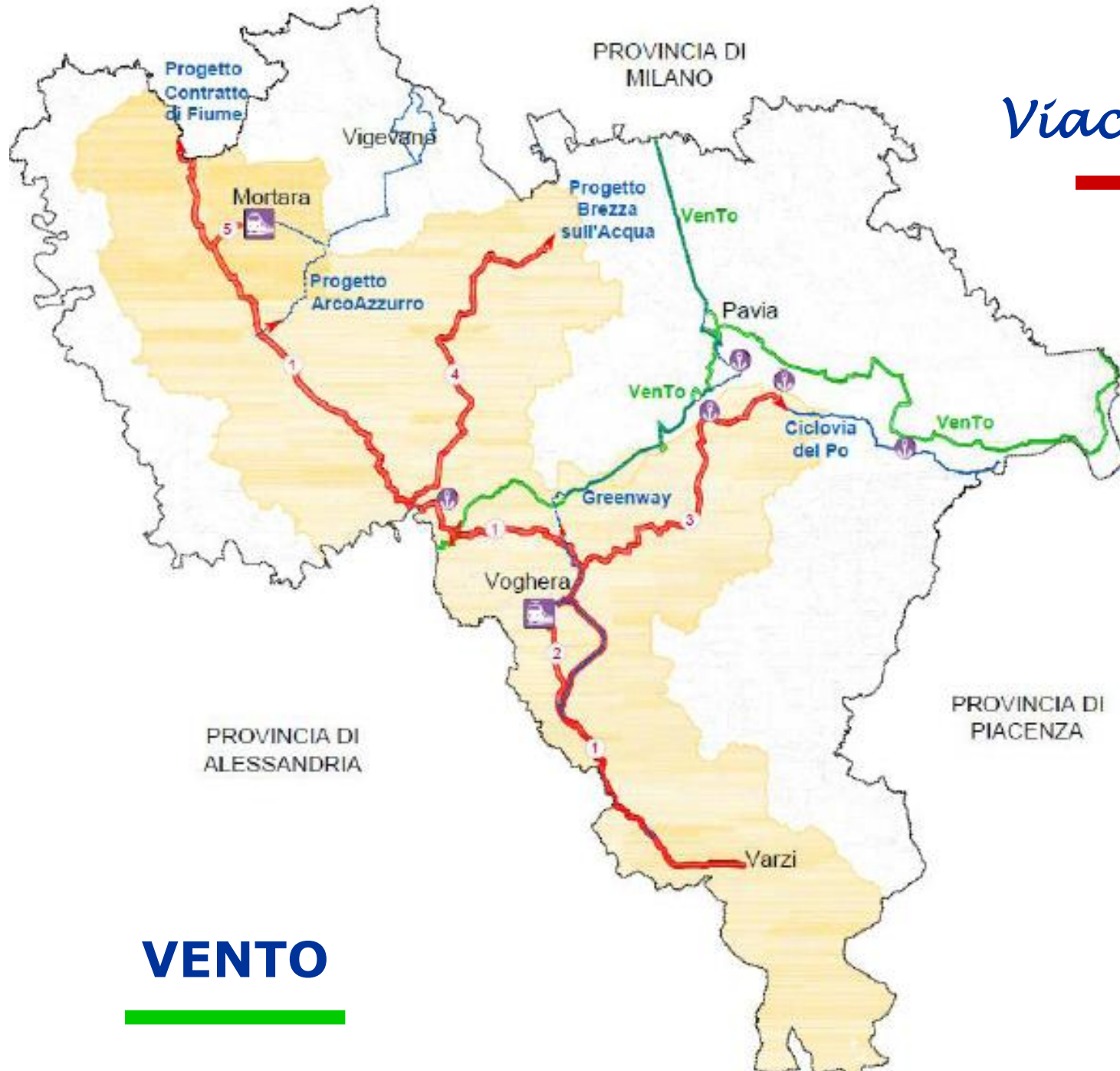
BICYCLE LANE FROM OLTREPO' PAVESE TO LOMELLINA ALONG STAFFORA RIVER AND AGOGNA RIVER, CROSSING VEN-TO. IN OLTREPO PAVESE BRANCH TO THE BECCA BRIDGE. IN LOMELLINA BRANCH TO TICINO PARK.



STUDIO DI FATTIBILITA' REDATTO DALLA PROVINCIA DI PAVIA NEL 2016, FINANZIATO DA FONDAZIONE CARIPLO SU BANDO "BREZZA".

FEASIBILITY STUDY REALIZED TO PROFINCIA OF PAVIA IN THE 2016, FINANCED TO CARIPLO FOUNDATION WITH BREZZA BAN

ViaconVento



VENTO

Analisi costi/benefici

ViaconVento

VIACONVENTO INTERESSA 39 COMUNI DELLA PROVINCIA DI PAVIA PER UNA LUNGHEZZA TOTALE DI 160 KM

VIACONVENTO ACCROSS 39 COMMON AND FOR A TOTAL LENGTH OF 160 KM



G.A.L. Fondazione per lo Sviluppo dell'Oltrepò Pavese

PROVINCIA DI PAVIA

LEGAMBIENTE

ViaconVento

Collegamento cicloturistico nel paesaggio della Lomellina e dell'Oltrepò in connessione con VenTo

STUDIO DI FATTIBILITA'

Provincia di Pavia
Ass. Paolo Gramigna

Professionista
Arch. Luigi Bariani

Consulenti
Arch. Silvia Stocchi
Dott. Alberto Maccabruni
Dott. marco Brusati
Dott. Angelo Ricci

VIACONVENTO HA UN COSTO TOTALE STIMATO IN 26.595.625 E CON UNA INCIDENZA DI 166.100 E/KM

VIACONVENTO HAS A TOTAL COST OF SOME 26.595.625 WITH AN INCIDENCE OF 166.100 E/KM

Analisi costi/benefici

Viaconvento

IL RITORNO ECONOMICO COMPLESSIVO DERIVANTE DALLA REALIZZAZIONE DELL'OPERA È STATO CALCOLATO IN BASE AL NUMERO DI POTENZIALI FRUITORI ED ALLA SPESA MEDIA UTILIZZANDO IN TERMINI PRUDENZIALI I DATI PRESENTI IN LETTERATURA RIFERIBILI AD DORSALI CICLOTURISTICHE EUROPEE.

THE ECONOMIC RETURN FROM THE REALIZATION OF CYCLE LANE HAS BEEN CALCULATED BASED ON POTENTIAL USERS AND AVERAGE EXPENSE, USING PRUDENTIALY THE LECTERATURE DATA OF THE EUROPEAN CYCLING RIDGES

PER **VIACONVENTO** È STATO CALCOLATO TRA 5.55 E 6.2 MIL/E/ANNO (TRA I 37.000 E/KM E 43.000 E/KM)

THE ECONOMIC RETURN FROM THE REALIZATION OF VIACONVENTO IS BETWEEN 5.55 AND 6.2 MILION/E/YEAR (BETWEEN 37.000 AND 43.000 E/KM)



GREENWAY VOGHERA – VARZI PARTE DI VIACONVENTO

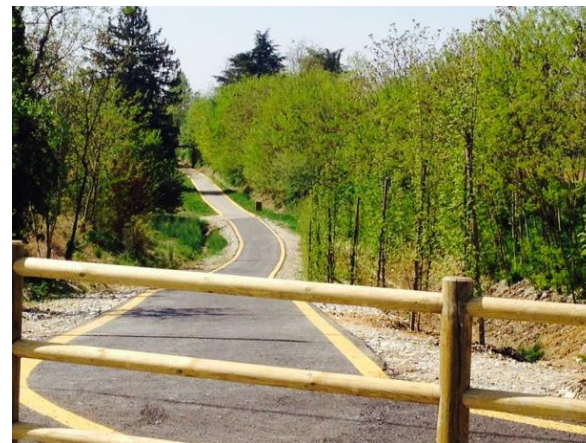
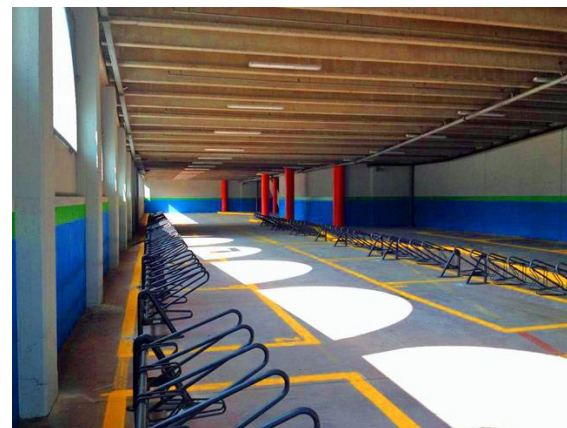
GREENWAY VOGHERA-VARZI A DOWEL OF VIACONVENTO

TRATTO VOGHERA – SALICE TERME (14 KM)
REALIZZATO NEL 2014 DA PROVINCIA DI Pavia
COSTO TOTALE 1.400.000 EURO.

DOTATO DI VELOSTAZIONE A VOGHERA E DI PUNTI
DI RICARICA PER BICI ELETTRICHE A RIVANAZZANO
TERME E SALICE TERME.

FROM VOHERA TO SALICE TERME (14 Km) REALIZED
IN THE 2014 YEAR TO THE PROVINCIA OF PAVIA.
COSTED 1.400.000 EURO.

EQUIPPED WITH VELOSTATION OF VOGHERA AND
RECHARGE POINT FOR ELECTRIC BIKE IN
RIVANAZZANO TERME AND IN SALICE TERME.



GREENWAY VOGHERA – VARZI PARTE DI VIACONVENTO

GREENWAY VOGHERA-VARZI IS A DOWEL OF VIACONVENTO

TRATTO SALICE TERME – VARZI (20 KM)
FINANZIATO NEL 2017 DA FONDAZIONE
CARIPLO SU BANDO EMBLEMATICI
MAGGIORI, DA PROVINCIA DI PAVIA E
DA CMOP PER UN TOTALE DI 3.100.000.

IN VIA DI REALIZZAZIONE DA PARTE DI
PROVINCIA DI PAVIA.
FINE LAVORI PREVISTA PER ESTATE
2020.

FROM SALICE TERME TO VARZI (20 KM)
FINANCED TO CARIPLO FOUNDATION
(1.700.000 EURO), PROVINCIA OF PAVIA,
LOMBARDY REGION AND MOUNTAIN
COMMUNITY FOR A COST OF 3.100.000
EURO.
WILL BE COMPLETED IN 12 MONTHS.





PROVINCIA
DI PAVIA

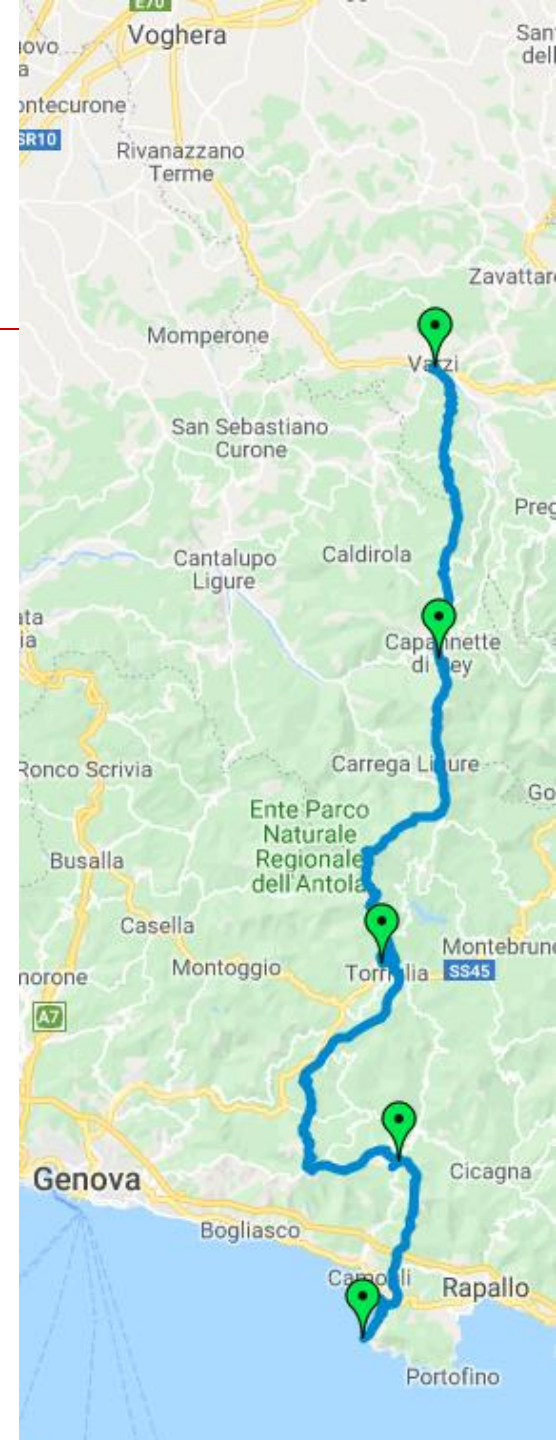
La Via del Sale

La Via del Mare

CON LA GREENWAY SARANNO POSSIBILI COLLEGAMENTI CON MOUNTAIN BIKE CON RETE SENTIERISTICA CMOP (300 KM DI SENTIERI MONTANI) (FOTO APP). E CON VIA DEL SALE PER RAGGIUNGERE LA RIVIERA LIGURE DI LEVANTE



THROUGH GREENWAY WILL BE POSSIBLE RELATIONSHIP FOR MOUNTAIN BIKE WITH MOUNTAIN TRAIL NETWORK OF OLTREPO PAVESE (300 KM) AND FOR THE "VIA DEL SALE" TO THE LEVANTE LIGURIA COST



OBIETTIVI ISTITUZIONALI DELLA PROVINCIA DI PAVIA

INSTITUTIONAL GOALS OF THE PROVINCIA OF PAVIA

RICERCARE FONTI DI FINANZIAMENTO PER LA
COMPLETA REALIZZAZIONE DELLA RETE
CICLOTURISTICA DELLA PROVINCIA DI PAVIA
(VIACONVENTO)

FOUNDRAISING FOR COMPLETE REALIZATION OF
THE CYCLE NETWORK OF THE PROVINCIA OF PAVIA
"VIACONVENTO"



PROMUOVERE ATTRAVERSO MOMENTI DI
ANIMAZIONE RIVOLTI AL UN PUBBLICO LOCALE E
INTERNAZIONALE, SIA QUANTO GIÀ REALIZZATO
CHE QUANTO PIANIFICATO IN TEMA DI PISTE
CICLABILI AL SERVIZIO DEI CICLOTURISTI.

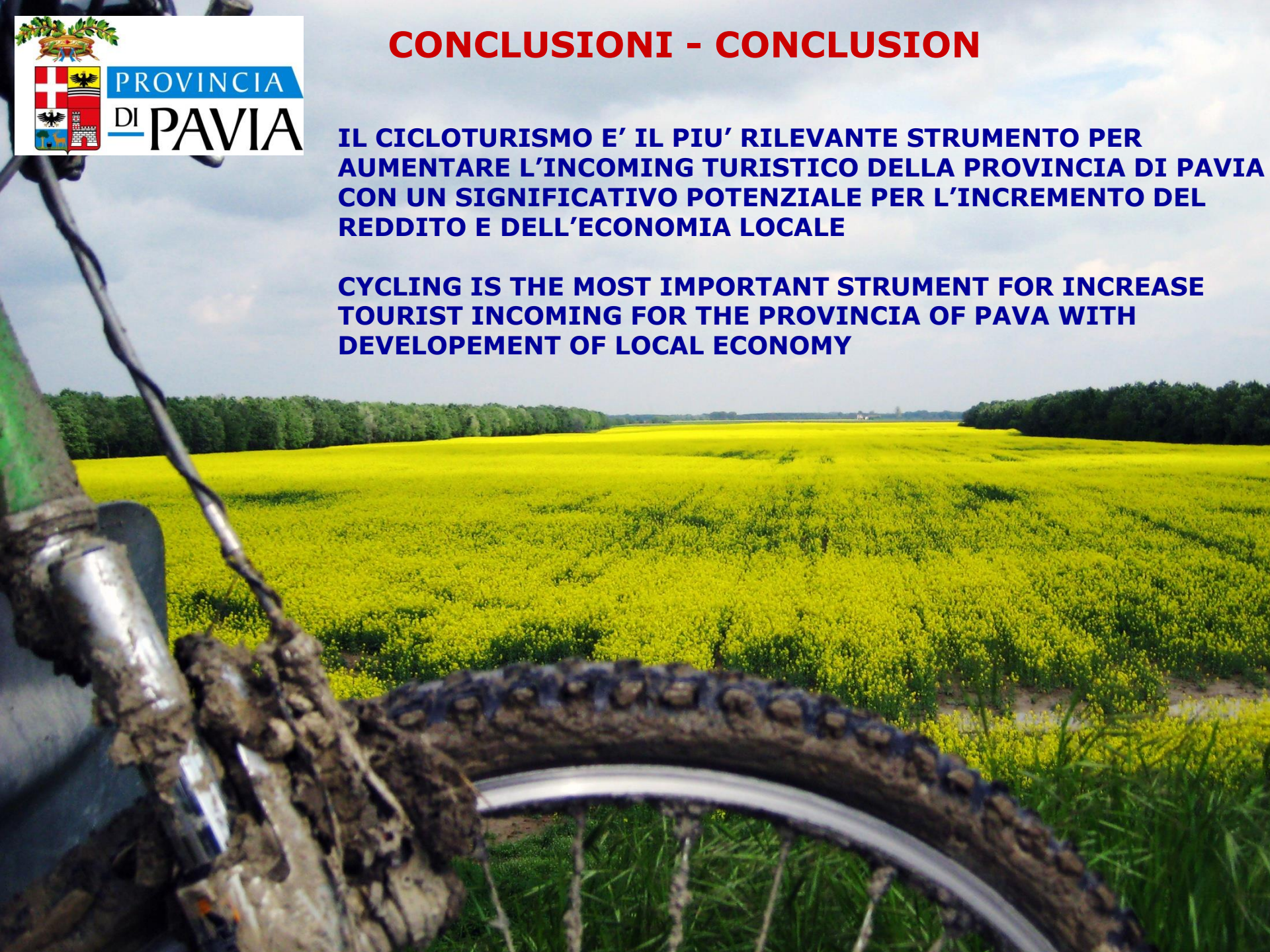
TO PROMOTE WITH LOCAL AND INTERNATIONAL
INITIATIVES WHAT JUST REALIZED AND
PROGRAMMED IN THEME OF BICYCLE LANE.

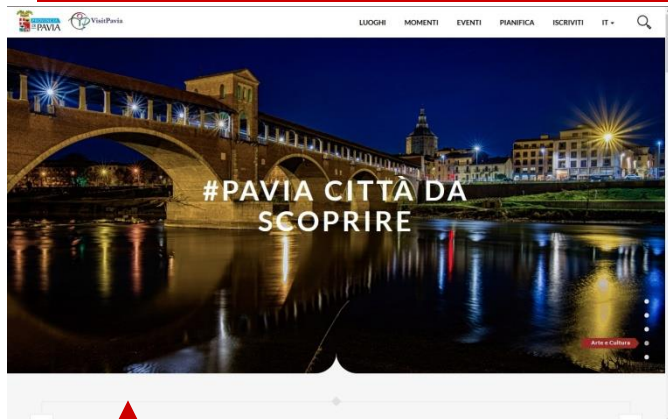


CONCLUSIONI - CONCLUSION

IL CICLOTURISMO E' IL PIU' RILEVANTE STRUMENTO PER AUMENTARE L'INCOMING TURISTICO DELLA PROVINCIA DI PAVIA CON UN SIGNIFICATIVO POTENZIALE PER L'INCREMENTO DEL REDDITO E DELL'ECONOMIA LOCALE

CYCLING IS THE MOST IMPORTANT STRUMENT FOR INCREASE TOURIST INCOMING FOR THE PROVINCIA OF PAVA WITH DEVELOPEMENT OF LOCAL ECONOMY





COLLEGATO CON L'ECOSISTENA
DIGITALE TURISTICO (EDT) DI
REGIONE LOMBRDIA

www.in-lombardia.it

