



Greenways Product workshop

43G/ENT/CIP/12/B/N/02S022 SUSTAINABLE TOURISM

Grant Agreement SI2.648445



Project co-financed by the Competitiveness and Innovation
Framework Programme of the European Union

Vías Verdes en Europa, panorama general

Olvera, Cádiz, 8/Mayo/2013



ASSOCIATION EUROPÉENNE DES VOIES VERTES
EUROPEAN GREENWAYS ASSOCIATION
ASOCIACIÓN EUROPEA DE VÍAS VERDES

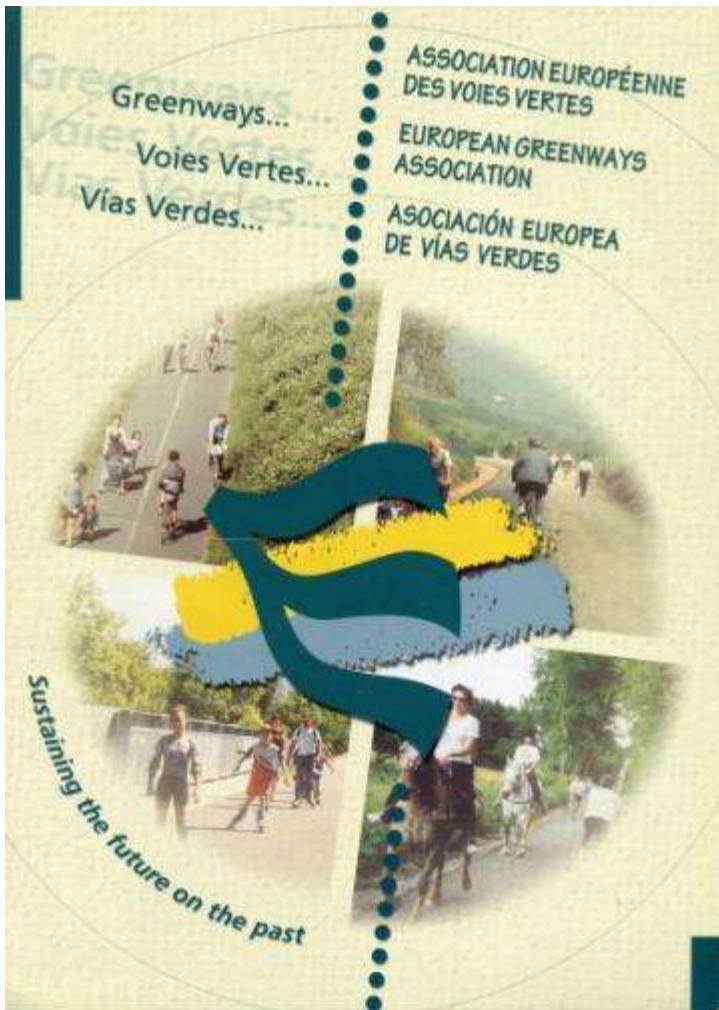
Mercedes Muñoz -EGWA directora
direction@aevv-egwa.org -
www.aevv-egwa.org





ASSOCIATION EUROPÉENNE DES VOIES VERTES
EUROPEAN GREENWAYS ASSOCIATION
ASOCIACIÓN EUROPEA DE VÍAS VERDES

- **Asociación Europea de Vías Verdes (AEVV-EGWA).**
- **Vías Verdes en Europa, algunos ejemplos**
- **Promoción de las VV europeas para el turismo sostenible:**
 - **Greenways4tour**
 - **Premio Europeo de Vías Verdes**
 - **Naviki**



- La Asociación Europea de Vías Verdes se creó en 1998 en Namur (Wallonia, Belgica), y tiene por objeto el inventario, la información y la promoción, incluyendo el estímulo para la creación, de las Vías Verdes.
- En 2009 la Secretaría se trasladó a Madrid, donde también se localiza la oficina ejecutiva.
- En la actualidad cuenta con 45 socios de 13 países europeos

www.aevv-egwa.org



ASOCIADOS AEVV

AUSTRIA : FUTURE BASE WEINVIERTEL (FBW) ; **BELGIUM** : CHEMINS DU RAIL (CDR) ; INSTITUT BRUXELLOIS GESTION ENVIRONNEMENT (IBGE) ; REGIERUNG DER DEUTSCHSPRACHIGEN GEMEINSCHAFT ; RÉGION WALLONNE - D.G. OPÉR. ROUTES ET BÂTIMENTS ; RÉGION WALLONNE - D.G. OPÉR. MOBILITÉ ET VOIES HYDRAULIQUES ; RÉGION WALLONNE -D.G. OPÉR. AMÉNAGEMENT DU TERRITOIRE, DU LOGEMENT, DU PATRIMOINE ET DE L'ÉNERGIE ; VILLE DE CHARLEROI ;
CZECH REPUBLIC: ENVIRONMENTAL PARTNERSHIP for SUSTAINABLE DEVELOPMENT (EPSD) ;
DENMARK: DANISH CYCLISTS' FEDERATION (DCF) ; **FRANCE** : ASSOCIATION DES DÉPARTEMENTS ET RÉGIONS CYCLABLES (DRC) ; ASSOCIATION FR. VÉLO ROUTES ET VOIES VERTES (AF3V) ; ASSOCIATION FRANÇAISE POUR LE DEVELOPPEMENT ET LA PROMOTION DE L'AVENUE VERTE LONDON/PARIS; CLUB DES VILLES ET TERRITOIRES CYCLABLES ; MINISTÈRE DE L'ÉCOLOGIE, DU DÉVELOPPEMENT DURABLE, DES TRANSPORTS ET DU LOGEMENT (MEDDTL) ; ECO-COMPTEUR;
HUNGARY : GREENWAYS METHODOLOGY ASSOCIATION (GMA); **IRELAND**: GREAT WESTERN GREENWAY ; GREAT SOUTHERN TRAIL; HERITAGE COUNCIL OF IRELAND; **ITALY**: ASSOCIAZIONE ITALIANA GREENWAYS (AIG); **LUXEMBOURG**: MINISTÈRE DU TOURISME ; **PORTUGAL**: ASSOCIAÇÃO PORTUGUESA DE CORREDORES VERDES; CÂMARA MUNICIPAL DE MONTEMOR-O-NOVO; CÂMARA MUNICIPAL DE VALENÇA ; COMUNIDADE INTERMUNICIPAL DA REGIÃO DÃO LAFÕES; COMUNIDADE INTERMUNICIPAL DO MINHO-LIMA (CIM-ALTO MINHO) MUNICIPIO DE MONÇÃO; REDE FERROVIARIA NACIONAL (REFER); **SPAIN**: ADMINISTRADOR DE INFRAESTRUCTURAS FERROVIARIAS (ADIF); BASQUETOUR, CONSELL COMARCAL DE LA TERRA ALTA ; CONSORCI VIES VERDES DE GIRONA ; CONSORCIO TURISTICO PLAZAOLA ; CONSORCIO TURÍSTICO VÍA VERDE DEL NOROESTE DE MURCIA ; CONSORCIO VIA VERDE DEL TARAZONICA ; DIPUTACION DE CORDOBA ; DIPUTACION PROVINCIAL DE JAEN; DIPUTACION FORAL DE ÁLAVA FUNDACION FERROCARRILES ESPAÑOLES (FFE) ; FUNDACIÓN VIA VERDE DE LA SIERRA ; GENERALITAT VALENCIANA. D. G. DE TRANSPORTES, PUERTOS Y COSTAS ; VÍA VERDE DE LA JARA ; **UNITED KINGDOM**: SUSTRANS.

Socios de honor : **BELGIUM**: SNCB-HOLDING – **SPAIN**: ADMINISTRADOR DE INFRAESTRUCTURAS FERROVIARIAS (ADIF); MINISTERIO DE MEDIO AMBIENTE Y MEDIO RURAL Y MARINO; **USA**: RAILS TO TRAILS CONSERVANCY (RTC).



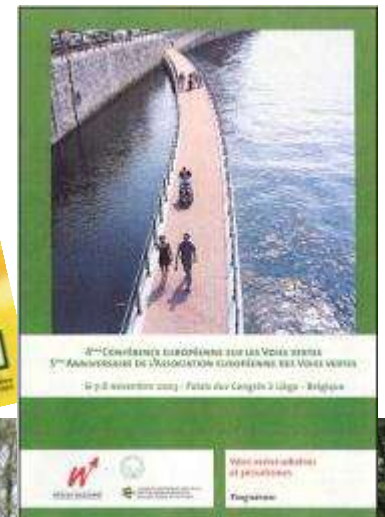
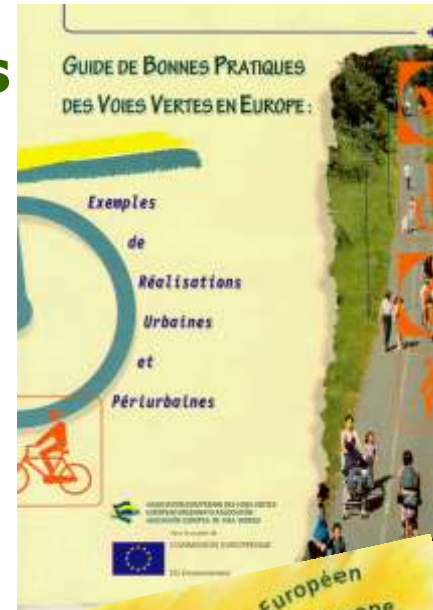
Que hace la AEEVV

Para promover las Vías Verdes

- Premios
- Conferencias
- Observatorio
- Día Europeo de las Vías Verdes, en el marco de la Semana Europea de la Movilidad

Y...

- Guía de Buenas Prácticas,
- Proyectos europeos REVER (Red verde Europea), **NAVIKI**, **Greenways4Tour**, **GW Product**
- Intercambio de información, difusión de iniciativas, redes, cooperación, asesoramiento, lobby, (...)



Vías Verdes en Europa: Algunos ejemplos



**Maubeuge ValSambre
(Francia)**



**Montemor-o-Novo –
(Portugal)**



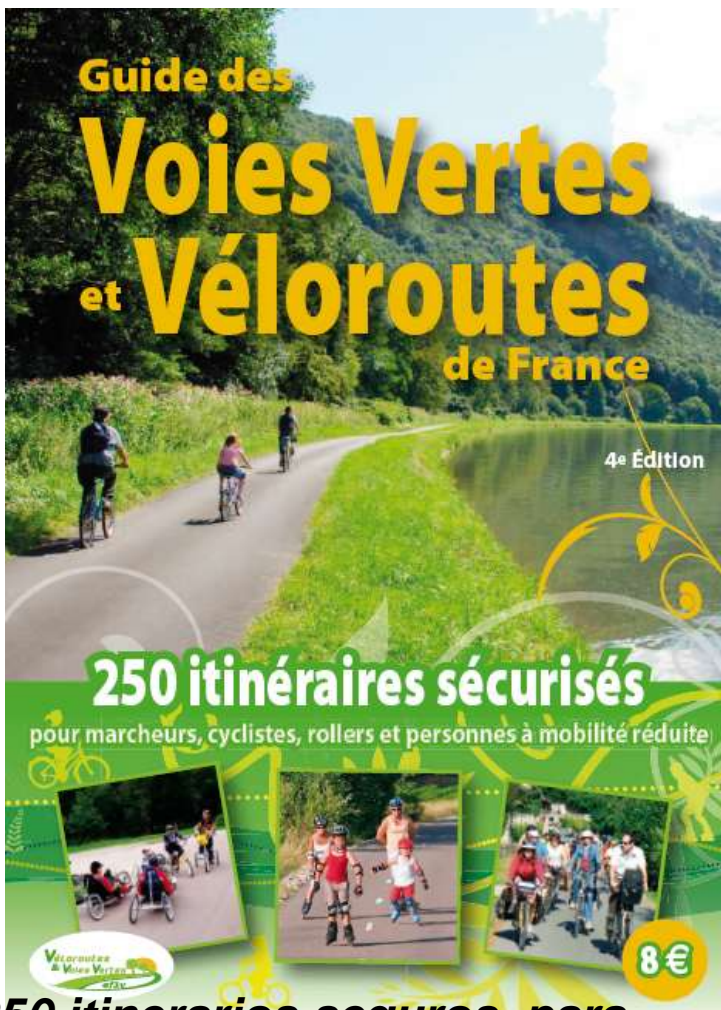
**Bruselas-Terburen
(Bélgica)**



**Water_RailWay_Lincolnshire
(UK)**



Francia



250 itinerarios seguros, para caminantes, ciclistas, patinadores y personas con movilidad reducida



Les Véloroutes et Voies Vertes de France

Association Française de Développement des Véloroutes et Voies Vertes

Accueil du site • Les VVV de France

Carte nationale interactive

Placer votre curseur (dans un clic) sur un tracé. Une information apparaît avec les informations principales sur la voie concernée. Vous accédez à la fiche d'accessibilité ainsi qu'au lien de réservation.

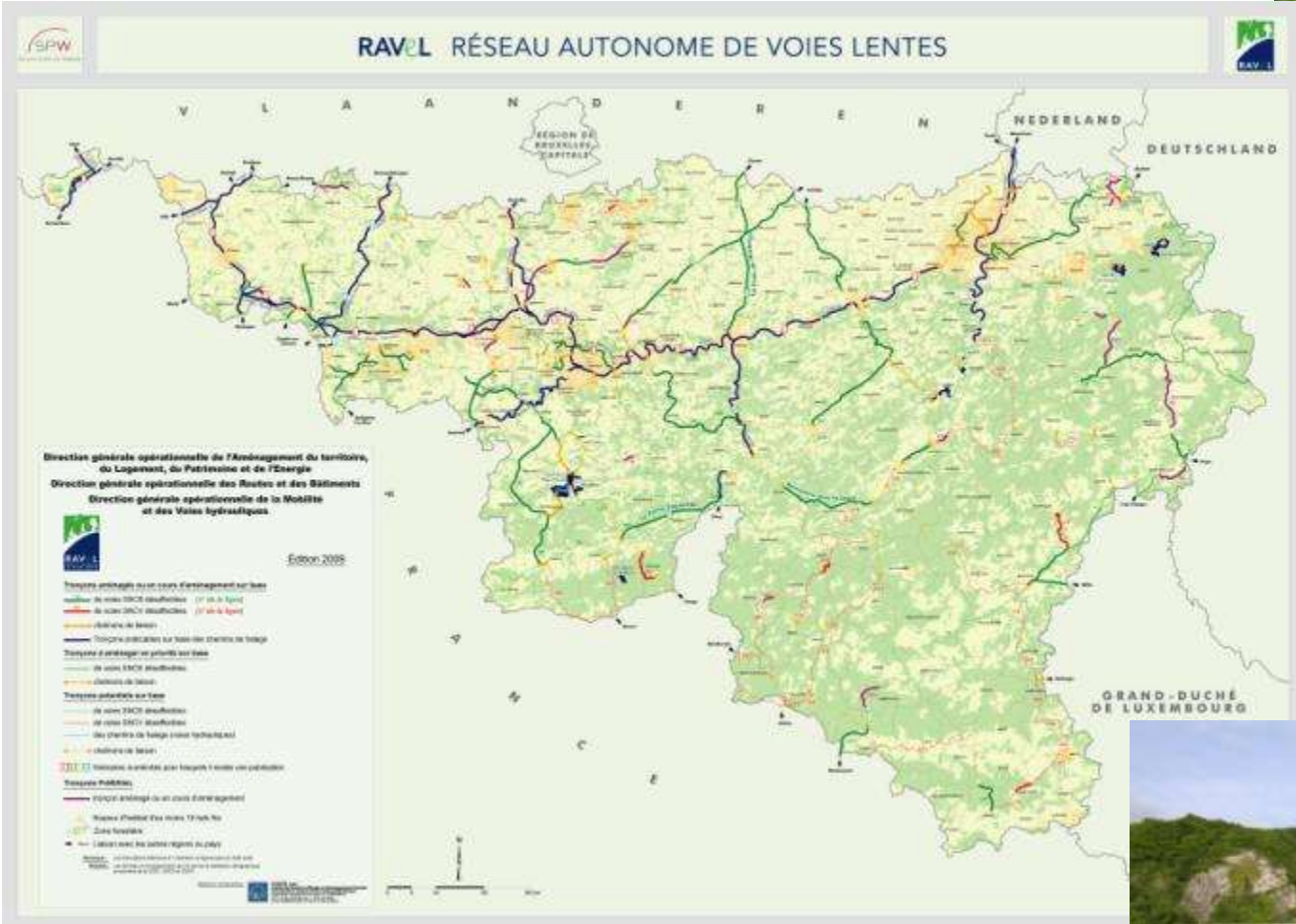
Pour certains tracés, il n'y a pas encore de fiche descriptive. Nous travaillons à la réalisation de ces fiches. Merci de votre compréhension.

Les Véloroutes et Voies Vertes de France
af3v.org

- Voies vertes au revêtement lisse
- Voies vertes au sol stabilisé
- Véloroute (bande cyclable)
- Accessibilité ou balisage non confirmé
- Itinéraire cyclable en projet

www.af3v.com

Bélgica - Región Wallona



1300 Km. de RAVeL, 150 Km. de pré-RAVeL y otras vías verdes y 200 Km. de caminos de conexión.



<http://ravel.wallonie.be/opencms/opencms/fr/>

Fundación de los Ferrocarriles Españoles (FFE) elaboró en 1993 el Inventario de Líneas Ferroviarias en desuso

LÍNEAS FERROVIARIAS EN DESUSO EN ESPAÑA



AÑO 2003

Fundación de los Ferrocarriles Españoles



1993: 7.600 km de ferrocarriles en desuso, incluyendo

- 954 estaciones
- 501 túneles
- 1.070 puentes

Noviembre 2012:

- 100 VV operativas : 1.945 km

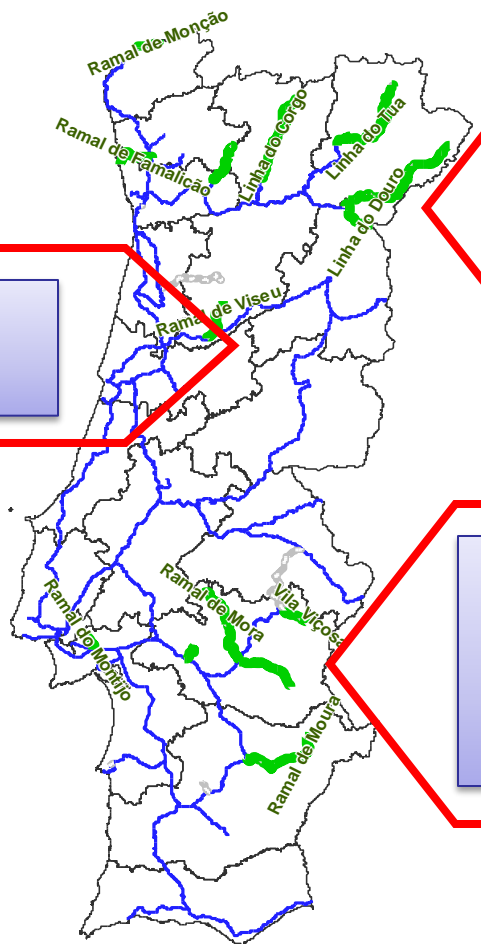
(incluidas las que están en fase de obras)

Portugal – Plano Nacional de Ecopistas

Promovido por REFER (Gestor de infraestruturas ferroviaria)



PORTUGAL



EX-LINHA DO DÃO
RAMAL DE VISEU
EX-LINHA DO VOUGA
RAMAL DE VISEU

**Ex-LINHA GUIMARÃES
MAIA
GUIMARÃES -FAFE
RAMAL DE MONÇÃO
RAMAL DE FAMILIÇÃO
LINHA DO TÂMEGA
LINHA DO CORGO
LINHA DO TUA
LINHA DO SABOR**

**RAMAL DE PORTALEGRE
RAMAL DO MONTIJO
RAMAL DE MONTEMOR
RAMAL DE MORA
RAMAL DE REGUENGOS
RAMAL DE MOURA
RAMAL DE VILA VIÇOSA
Ex-LINHA DO SUL- LOUSAL**



Portugal



Plano nacional de Ecopistas:



755 km Elegibles
470 km Con convenio (62%)
633 km c/ Estudios Previos (84%)
391 km c/ Proyectos de Ejecución (52%)
212 km en Utilización como Ecopista (28%) - 2012



Reino Unido

“National Cycle Network”: más de 20.000 km,
 (1/3 aproximadamente son “greenways”)

Desarrollada y construida por Sustrans en colaboración con numerosas autoridades locales y otros colaboradores, celebró en 2010 el 15 aniversario.



www.sustrans.org.uk/

Sustrans and the National Cycle Network 2010

2010 marks the 15th anniversary of the National Cycle Network. Since 1995, its length and popularity have grown exponentially and the Network now carries more than 6 million walking and cycling journeys every single day.

The Network includes up to 20,000 km of routes for walking and cycling paths, and links to other sporting routes and other activities to give users a wide range of options to explore and do. The Network is made up of routes and greenways with a rich diversity of experiences.

As you take your own journey, it's important to be safe. You can help us to do this by reporting any problems you see on the network. The great thing about the Network is that everyone is welcome to use it. So please do let us know if you see any problems. You can report them by emailing report@sustrans.org.uk or by calling 0800 500 000.

sustrans
 JOIN THE MOVEMENT

The National Cycle Network in 1995

Legend:

- Major cycle routes
- Regional cycle routes
- Local cycle routes
- Greenways
- Other cycle routes
- Waterways
- Other routes

What is a greenway anyway?

Sustrans works in three ways:

1. to create and maintain the National Cycle Network
2. to support existing cycle routes and to make sure they are safe and usable
3. to promote cycling and walking.

These greenways include all the following:

Sustrans is a charity and we are not a profit-making organisation. We are a registered charity and we are a not-for-profit organisation. We are a registered charity and we are a not-for-profit organisation.

To find out more about us, please visit www.sustrans.org.uk/

Holidaying in Europe?

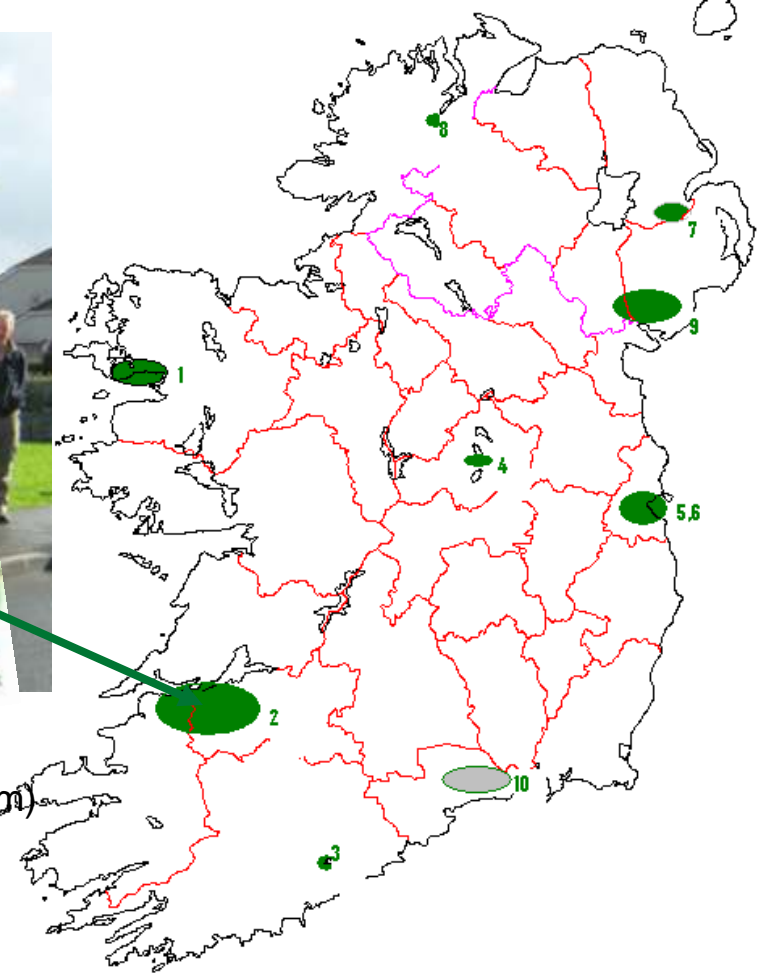
Find out more about the National Cycle Network in Europe. Visit www.sustrans.org.uk/europe for more information.

Fue la primera vía verde realizada por sustrans sobre una vía de ferrocarril en desuso; es el “greenways” pionero y el más popular de la red nacional ciclista de Reino Unido. En 2010 ya se contabilizaron 2,8 millones de viajes al año, en bici y andando.



Towards Bristol, Bristol & Bath Railway Path

Irlanda

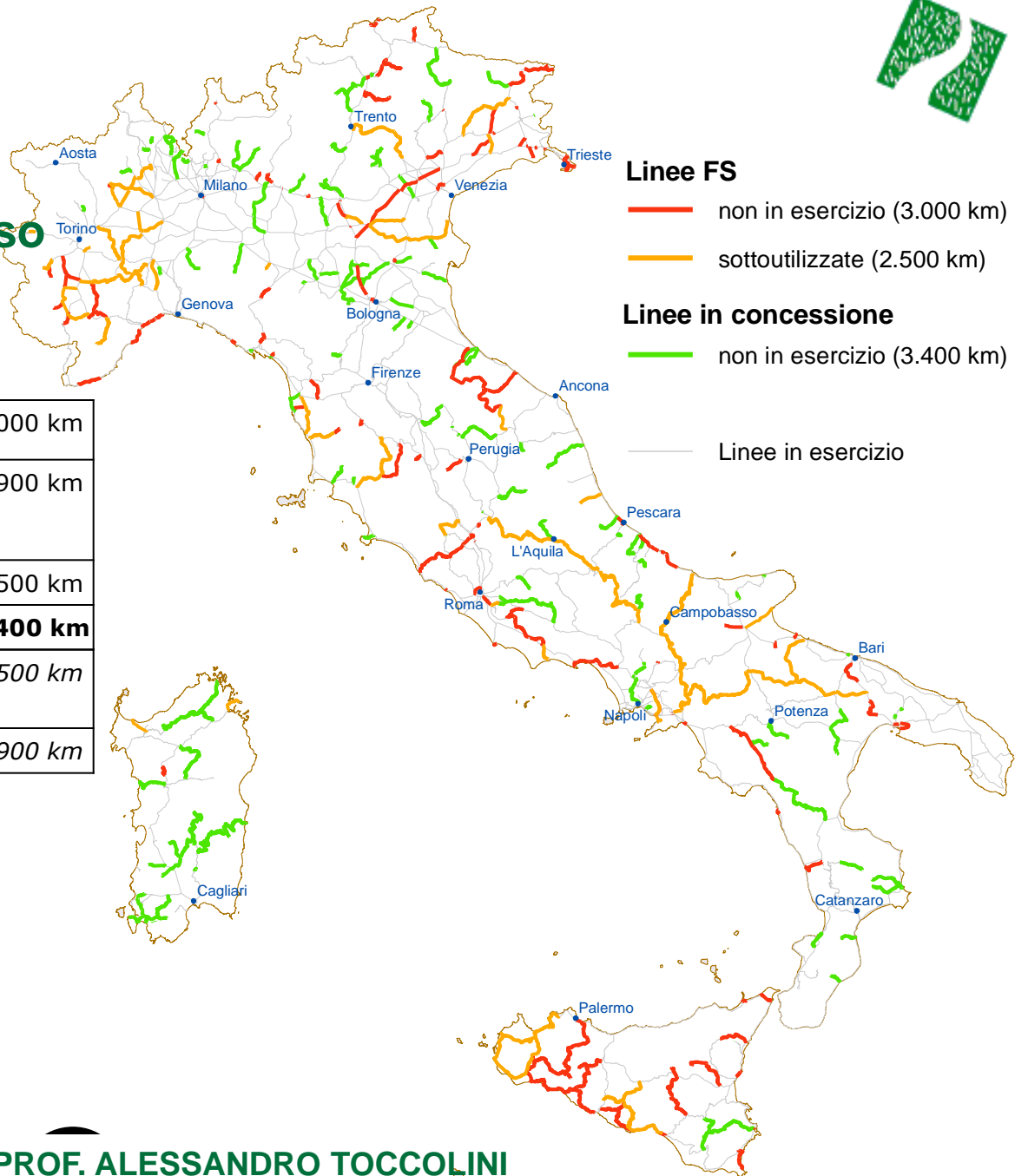


1. Great Western Trail Mayo – Wexford to Achill (42 km)
2. Great Southern Trail (35 km)
3. Cork ciudad al estuario de Douglas (aprox.5km)
4. Mullingar en el Royal Canal – (fase piloto, aprox. 5 km)
- 5/6. Grand & Royal Canals en Dublín
7. S2S (Sutton to Sandycove) alrededor de la Bahía de Dublin - en fase de planificación.
8. Lagan Canal - Belfast – Lisburn (Irlanda del N)
9. Foyle - Derry City (4 km) (Irlanda del N)
- 10 Newry Canal – Newry to Belfast (Irlanda del N)
11. Waterford to Dungarvan - en fase de planificación (en color gris en el mapa)



Italia

Ferrocarriles en desuso



Linea fuera de uso (165)	5.000 km
Tramo abandonado como consecuencia de una variante (50)	900 km
Lineae incompleta (16)	500 km
Total (233)	6.400 km
<i>Linea de escaso trafico y lanzadera</i>	<i>2.500 km</i>
<i>Total</i>	<i>8.900 km</i>



DR. ROBERTO ROVELLI - PROF. ALESSANDRO TOCCOLINI




http://users.unimi.it/agra/ingag/greenways/inglese/home_uk.htm

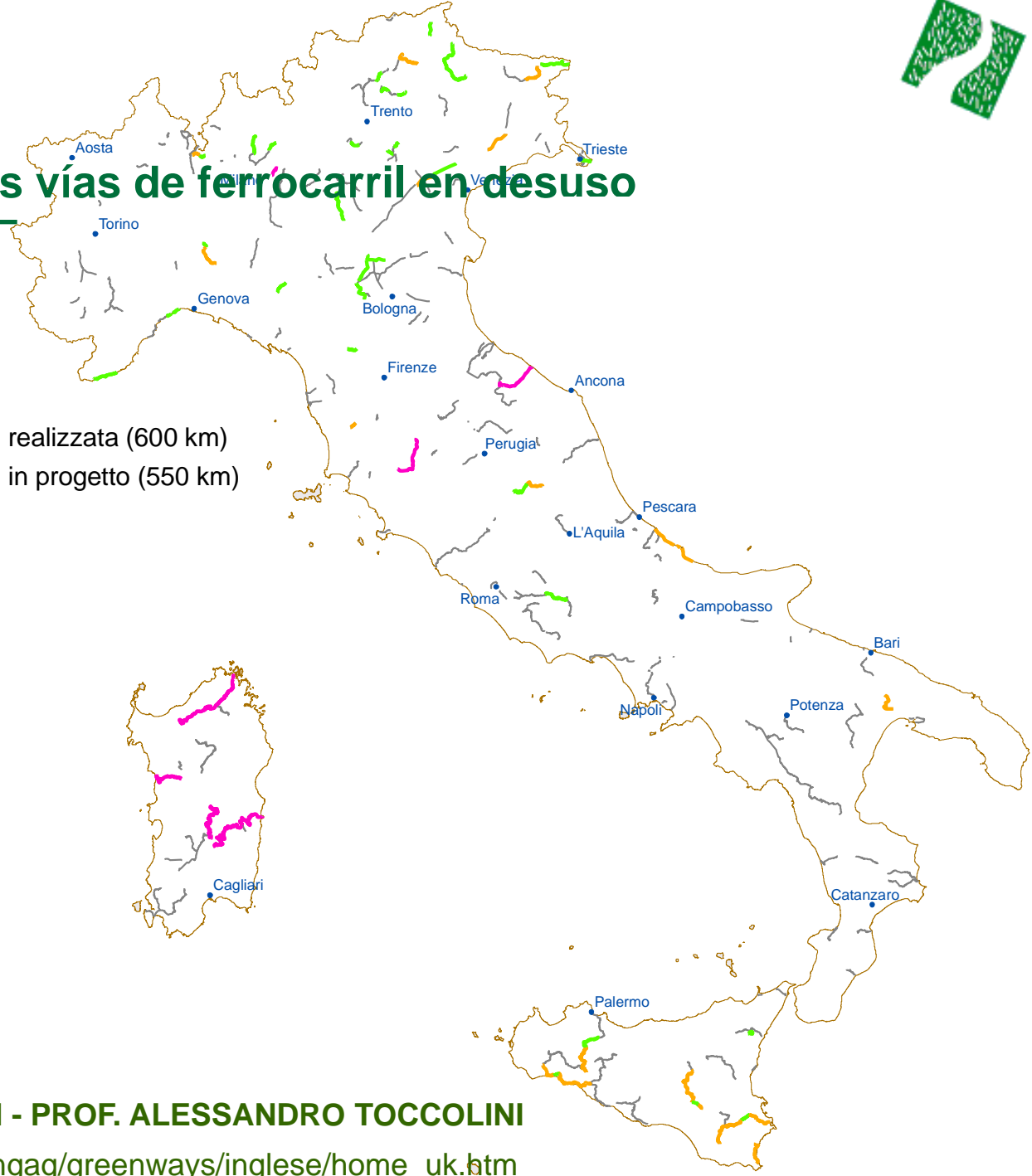
Italia



La recuperación de las vías de ferrocarril en desuso

Progetti di recupero

-  Pista ciclabile o ciclopedonale realizzata (600 km)
-  Pista ciclabile o ciclopedonale in progetto (550 km)
-  Ferrovia turistica (500 km)



DR. ROBERTO ROVELLI - PROF. ALESSANDRO TOCCOLINI

http://users.unimi.it/agra/ingag/greenways/inglese/home_uk.htm

Italia De vía de ferrocarril abandonada a Vía Verde



**EX-FERROVIA BERGAMO-P.
BREMBANA**



**EX-FERROVIA GENOVA-
VENTIMIGLIA**



**EX-FERROVIA CALTAGIRONE-
DITTAINO**



**EX-FERROVIA CASALBORDINO-
VASTO**





Vías Verdes en Europa Central





ASSOCIATION EUROPÉENNE DES VOIES VERTES
EUROPEAN GREENWAYS ASSOCIATION
ASOCIACIÓN EUROPEA DE VÍAS VERDES

•Promoción de las VV europeas para el turismo sostenible:

- Greenways4tour

- Premio Europeo de Vías Verdes

- Naviki





Greenways4Tour

This project is co-financed
by the European Union
under the preparatory action
"Sustainable Tourism".



El objetivo general del proyecto es promover y aumentar el conocimiento y el interés sobre las vías verdes europeas como infraestructuras idóneas para todo tipo de usuarios: ciclistas, caminantes y personas con discapacidad y contribuir a incrementar las opciones de turismo sostenible en Europa.



¿Por qué cicloturismo y turismo accesible?

Tendencia al crecimiento del cicloturismo a pesar de la situación económica actual.

Ambos son importantes crecientes nichos de mercado en Europa y a nivel global y las vías verdes son infraestructuras muy adecuadas para su desarrollo.

La necesidad de rutas continuas, seguras y atractivas es aceptada por todos y estas son las características de las vías verdes.



Socios del proyecto



European Greenways Association (EGWA) (Spain) – (Lead partner/coordinator) - Università degli Studi de Milano (Italy) - Eurogites, European Federation of Farm and Village Tourism (Spain) - Fundación de los Ferrocarriles Españoles (Spain) - Basquetour Turismoaren Euskal Agentzia (Spain) - Nadece Partersvi (Czech Republic) - Consorci de les Vies Verdes de Girona (Spain) - Comunidade Intermunicipal da Região Dão Lafões (Portugal)



Greenways4tour

Principales resultados

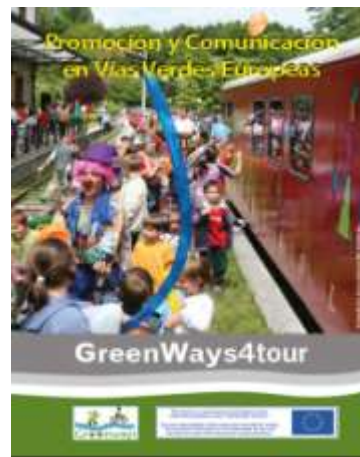
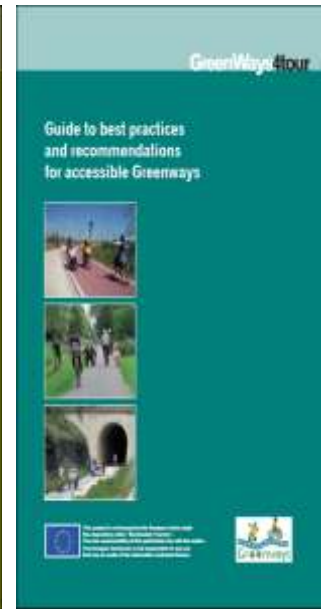
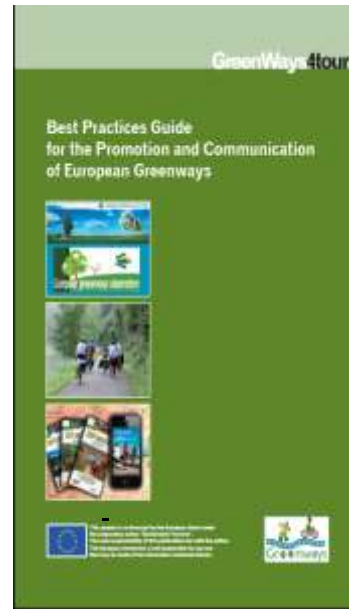


This project is co-financed by the European Union under the preparatory action "Sustainable Tourism".



Guías de buenas prácticas y folletos:

- **promoción y comunicación** sobre Vías verdes
- **accesibilidad**, con recomendaciones para facilitar el uso de las VV por todo tipo de usuarios
- **Servicios**, con indicaciones para adaptarse a las necesidades de **ciclistas y personas con discapacidad**.





Greenways4tour

Principales resultados

This project is co-financed by the European Union under the preparatory action "Sustainable Tourism".



News letter #

Video



Observatorio Europeo de Vías Verdes / European Greenways Observatory

The screenshot shows the website's interface with several red circles highlighting specific features:

- Language Selection:** A circle around the top right corner highlights the language dropdown menu, with the text "SELECCIONAR IDIOMA" written in red next to it.
- Navigation:** Circles around the "HOME", "SEARCH A GREENWAY", and "CONTACTS" menu items.
- News Section:** A circle around the "News" heading, another around the "More news" link, and a larger one around the "Greenways4tour" project update.
- Newsletter Sign-up:** Circles around the "Sign up for the newsletter" button and the "Send the link to a friend" button.
- Video Section:** A circle around the "Videos" heading and another around the video player thumbnail.

The website content includes:

- Header:** "ASSOCIATION EUROPÉENNE DES VOIES VERTES" and a logo.
- Navigation:** "HOME | SEARCH A GREENWAY | CONTACTS".
- Main Text:**

The European Greenways Observatory

A greenway is a stand alone route for non-motorised traffic. Developed with the following objectives: to integrate facilities and increase environmental value and quality of life. Greenways encompass the following characteristics: suitability of width, slope and surface to allow secure appropriate use for a wide range of users including mobility impaired people. Greenways are often located on old railways, on towpaths, Roman roadway or old pilgrimage ways (Declaration of Lille, September 2000).

EDWO is a consultancy and inventory platform for greenways. Its objective is to record all possible greenways in Europe in order to provide a useful database for the public and associations which are working to create or promote these infrastructures.

[More](#)

Register a Greenway

You are managing a greenway and you want publicise your work to as many users as possible. Your information is of great interest to us and we would be pleased to take your details into consideration.
- Footer:** "Association Européenne des Voies Vertes | C/ Santa Isabel, 44 - E 28012 Madrid | Tel.: +34 91 151 10 98".

Observatorio Europeo de Vías Verdes / European Greenways Observatory

ASSOCIATION EUROPÉENNE DES VOIES VERTES

FR
EN
ES

HOME | SEARCH A GREENWAY | CONTACTS

SEARCH A GREENWAY

Country:

Type of user:

Type of surface:

Length (km):

SEE ALL THE GREENWAYS

Association Européenne des Voies Vertes | C/ Santa Isabel, 44 - E 28012 Madrid | Tél.: + 34 91 151 10 98

**VER TODAS LAS
VÍAS VERDES**

**FILTRAR
(País, tipo de
usuario, longitud)**

Observatorio Europeo de Vías Verdes / European Greenways Observatory

BÚSQUEDA DE VÍA VERDE

País:

Región:

Tipo de usuario:

Tipo de línea:

Longitud (km):

RESULTS

- 1. Vía Verde de Alcañices
- 2. Vía Verde de Costa Ballena
- 3. Vía Verde de Galicia
- 4. Vía Verde de la Cañada 1
- 5. Vía Verde de la Cañada 2
- 6. **Vía Verde de la Sierra**
- 7. Vía Verde de la Sierra Norte de Sevilla
- 8. Vía Verde de la Subbética (zona 1)
- 9. Vía Verde de Llerena
- 10. Vía Verde de los Molinos del Agua
- 11. Vía Verde de Lucena
- 12. Vía Verde de Ocho del Río
- 13. Vía Verde del Azud
- 14. Vía Verde del Guadiana
- 15. Vía Verde del Tíjara
- 16. Vía Verde Guadalupe Subbética

<http://www.es.org/greenways/>

Búsqueda de resultados

Observatorio Europeo de Vías Verdes / European Greenways Observatory



ASSOCIATION EUROPEENNE DES VIES VERDES

HOME | BÚSQUEDA DE VÍA VERDE | CONTACTO

VIA VERDE DE LA SIERRA

MAPA



LEYENDA: — Via Verde seleccionada — Otras Vías Verdes

UBICACIÓN:
La Vía Verde se inicia:
País: España
Región: Andalucía
Localidad: Puerto Serrano
La Vía Verde termina:
País: España
Región: Andalucía
Localidad: Óbena

DESCRIPCIÓN:
Longitud: 36,3 km

Tipo de itinerario:
1) Día y Noche (adultos, jóvenes, bebés)

Usuarios:
1) Peatones
2) Personas con movilidad reducida
3) Biciclistas
4) Biciclistas todoterreno
5) Animales

OBSERVACIONES:
La vía, de 36,3 km de largo, atraviesa los municipios de Óbena, Puerto Serrano, Carpio, Huelmo, El Corral y Prión. Esta vía verde, de una belleza paisajística y natural incomparable, fue inaugurada en el año 2000 y actualmente cuenta con treinta km de senderos, cuatro viaductos, tres antiguas estaciones (Óbena, Puerto Serrano y Carpio), transformadas en hoteles restaurados, y la estación de Zahraque, acondicionada para funcionar como centro de información para visitantes y observatorio ornitológico.

ORGANISMO DE GESTIÓN DE LA VÍA VERDE:

MAPA

Información
básica de la vía
verde, con fotos y
enlace a la pag
web propia

Observatorio Europeo de Vías Verdes / European Greenways Observatory

Esta página está escrita en: inglés • ¿Quieres traducirla? Traducir No No traducir nunca del inglés Configuración

Localty: Puerto Sierra
The Greenway ends:
Country: Spain
Region: Asturias
Locality: Obesa

DESCRIPTION:

Length: 36.3 km

Surface: Hard and smooth

Users: Pedestrians Reduced mobility person Bikes Mountain bike Horse riders

REMARKS:

Measuring 36.3 km, it crosses the municipalities of Obesa, Puerto Sierra, Carles, Miembres, El Corral and Puno. Situated in landscapes of unparalleled natural beauty, the greenway was inaugurated in 2000. Today it comprises 20 tunnels, four viaducts, three former train stations (Obesa, Puerto Sierra and Carles) converted into hotels with restaurants and the Eskomogon train station, which has been turned into a visitors' centre and bird watching point.

GREENWAY MANAGEMENT AUTHORITY:
Comunidad Autónoma de Asturias, Dpto. de Infraestructuras

1454 04/05/2013

Una red regional

Intermodalidad: Autobús Aparcamiento

Tipología: Anillo o L a m Pendiente máxima: 5,0%

Áreas de interés: Zonas de picnic Bares Restaurantes Hoteles Terminus Alquiler de bicicletas Puntos de información

AÑADIR UN COMENTARIO

Nombre*:

Email*:

¿Dónde te comentará aquí...

¿Dónde está aquí?

are doozyt

Algo Comentar

VUELTA

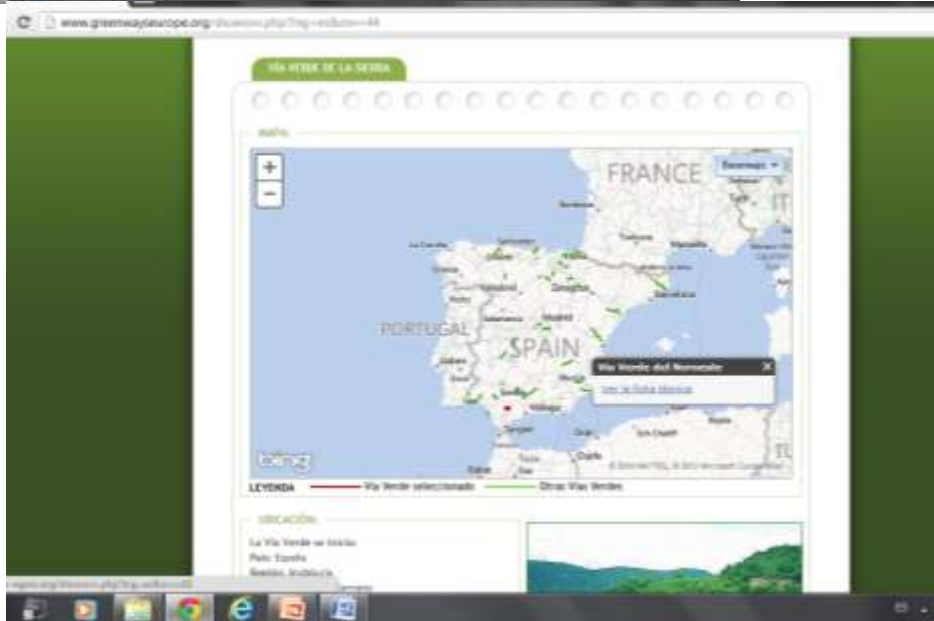
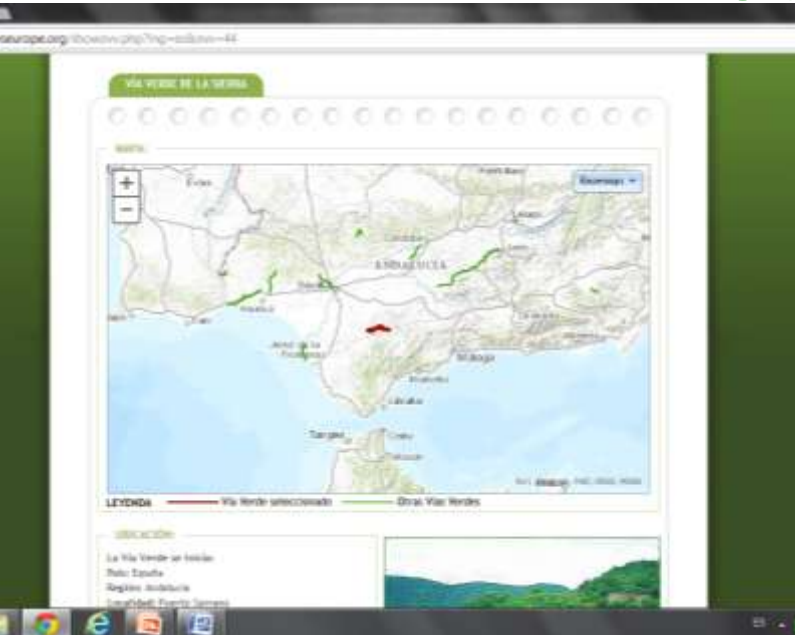
**LOS USUARIOS PUEDEN AÑADIR
COMENTARIOS**

Observatorio Europeo de Vías Verdes / European Greenways Observatory

Buscar otras vías
verdes en el mapa

y

Acceder a su
información



Premio Europeo de Vías Verdes.

Organización bienal

2003. 1er EGA fue entregado por la Comisaria de Medio Ambiente de la UE Margot Wallström (Bruselas).



2011. V EGA

Ceremonia de entrega de premios, Epinal (Francia)



5º PEVV, foto de familia

Premio Europeo de Vías Verdes

2013_VI EGA

Organizado por la AEVV en colaboración con la **Comunidade Intermunicipal da Regiao Dao-Lafoes (Portugal)** y cofinanciado por el Programa marco para la innovación y la **Competitividad la Unión Europea**.

Abierto el plazo para la presentación de candidaturas.

Plazo 20 de Mayo

Tres categorías de premios

- **Excelencia**
- **Iniciativas ejemplares**
- **Premio especial: producto turístico de vías verdes.**

Entrega de premios & workshop: 12 y 13 de Septiembre 2013,
[Viseu \(Portugal\)](#)

ASSOCIATION EUROPÉENNE DES VOIES VERTES
EUROPEAN GREENWAYS ASSOCIATION
ASOCIACIÓN EUROPEA DE VÍAS VERDES

ecopista

COMUNIDADE INTERMUNICIPAL DA REGIÃO DO DÃO LAFOES

Deadline for the reception of the candidacies: 20th May 2013

6th
European
Greenways
Award-2013

• Press Release

With the collaboration of:

Project co-financed by the Competitiveness and Innovation Framework Programme of the European Union

ASSOCIATION EUROPÉENNE DES VOIES VERTES-EUROPEAN GREENWAYS ASSOCIATION-ASOCIACIÓN EUROPEA DE VÍAS VERDES/AISEL

Executive seat:
Fundación de las Ferrocarriles Españolas
C/ Santa Isabel, 44 • E - 28012 - Madrid •
Telf. +34 91 151 10 95 / 59 • Fax. +34 91 151 10 95
info@aevv.org / www.aevv.org

Siege social:
Rue des Grigodes d'Irlande, 1
5100 Namur - Belgique



Premios Europeos de Vías Verdes o menciones en 2009/2011



1er Premio – 4º PEVV 2009

Via Verde de la Sierra (España)

Ejemplo de **Desarrollo sostenible y turismo** y generación de empleo local, en un área rural aislada y deprimida



Voie Verte des Gaves (France).



Ejemplo de promoción del **turismo para todos**, con especiales acciones desarrolladas para facilitar la **accesibilidad para personas con discapacidad**, cerca de **Lourdes**.



Excellence
1st Prize / 1er premio

L'Avenue Verte (Francia)



Excellence
2nd Prize / 2° Premio



PARCO COSTIERO DEL PONENTE LIGURE (Italia)



Especial Jury Award/ Prix Spécial du Jury

Great Southern Trail, GST (Ireland)



4th EGA, 2009 -Sustainable, Development & Tourism

3rd Prize /3er Premio

Voie Verte Questembert/Mauron

Dep. Morbihan (Francia)

Ejemplo de proyecto para atraer turismo a zonas de interior y diversificar la oferta de costa



Pictures Voie verte Questembert/Mauron



Ecopista do Minho (Portugal)

Ejemplo de Vía verde
prometedora, próxima a
una frontera internacional.



Pictures Ecopista do Minho



4th EGA, 2009 - Sustainable, Development & Tourism Special Mention

Eifel-Ardennen « Vennbahn » greenways - (Belgium/Germany)

Example of
international
Cooperation.





4th EGA, 2009 -Sustainable, Development & Tourism Special Mention / Mención Especial

Water Rail Way – Linconshire (UK)

Ejemplo de componente **Desarrollo Local**



EGWA socio del proyecto europeo Naviki



Naviki es una web para planificar itinerarios en bicicleta; actualmente en versión beta, está disponible para buena parte de Europe.



De uso libre y gratuito para usuarios.

La aplicación de Naviki transforma el iPhone y los móviles Android en un dispositivo de navegación por satélite para bicicletas.

Permite generar rutas, compartir itinerarios, subir videos y fotos.



EGWA juega un papel importante en el lanzamiento europeo de Naviki.



Apoyado por el programa Energía Inteligente de la UE, el proyecto se inició en mayo 2011 y finalizará en Diciembre de 2013.

EGWA, tiene una página personalizada, **Naviki Landipage**, con **información específica de vías verdes**.



www.naviki.org/egwa (*)

Para promocionar la utilización de vías verdes europeas desde Naviki.

Socios de EGWA forman parte del comité asesor de evaluación y podrán disponer de su propia landingpage; algunas ya en marcha.



(*) (Beta version)



Vías verdes: descubre y disfruta de una Europa diferente!