

VÍA VERDE DE LA SIERRA:

The reality of the rural
world



Vía Verde de la Sierra



Vía Verde de la Sierra

Premio Europeo de Vías Verdes 2005
Premio Europeo a la Excelencia en Vías Verdes 2007
Premio Europeo de Vías Verdes 2009
DECLARADA RUTA DE INTERÉS TURÍSTICO DE ANDALUCÍA

fundación
VIA VERDE
DE LA SIERRA

Antigua Casa del Guardia de la Estación
13659 Puerto Serrano (Cádiz)
Tfn. 956 136 372 Fax: 956 136 367
info@fundacionviaverde.la.sierra.com
www.fundacionviaverde.la.sierra.com

tfn. de atención
PATRULLA VERDE
638 280 184



Túneles
● Feriado ● Sin feriado ● Cerrado

1. Indriena (455m) ●
2. Reyeta (67m) ●
3. Bastida (67m) ●
4. Costa Bar (108m) ●
5. Azares (216m) ●
6. Guadalejo (100m) ●
7. Galbete (240m) ●
8. Albarrota (125m) ●
9. Albarrota (100m) ●
10. Coste (990m) ●
11. Coripe (175m) ●
12. Testarola (132m) ●
13. Atajo (169m) ●
14. Zafra (175m) ●
15. Albarrota (122m) ●
16. Zafra (169m) ●
17. Del Nacimiento (135m) ●
18. De la Fuenfria (115m) ●
19. Falcón (342m) ●
20. Nivalagüela (42m) ●
21. Dehesa Nueva (160m) ●
22. Chaparra (250m) ●
23. Decanosa (285m) ●
24. De la Virgen Bar (275m) ●
25. Del Chuparrosa (60m) ●
26. De la Cañada (200m) ●
27. Naja (160m) ●
28. Salda (170m) ●
29. Mula (80m) ●
30. Olvera (170m) ●

Viaductos

1. Los Azores (65m) ●
2. Gillete (83m) ●
3. Coripe (237m) ●
4. Zafra (135m) ●

Sede de la Fundación

- Edificios sin rehabilitar
- Aparcamiento autocaravanas

Aparcamiento vehículos

- Acceso vehículos
- Vista panorámica

Centro de Interpretación

- Alquiler, reparación y lavado de bicicletas
- Alojamiento

Bungalows

- Puentes
- Áreas de descanso

Piñones
(píñones en medio de la calzada para impedir el paso de vehículos no autorizados por el trazado de la Vía Verde de la Sierra)

Perfil Altimétrico



fundación
VIA VERDE
DE LA SIERRA

VIA VERDE

Andalucía

AYUNTAMIENTO DE PUERTO SERRANO

Diputación de Cádiz

SEVILLA

30 Tunnels, 4 Viaducts, 5 Stations, Drinking fountains,
Rest areas ...

6 Councils (PRUNA, OLVERA, CORIPE, PUERTO SERRANO, MONTELLANO
and EL CORONIL)

2 Provinces (SEVILLA and CÁDIZ)

Vía Verde de la Sierra



Vía Verde de la Sierra



Vía Verde de la Sierra





Landscapes from the Greenway:
Olives, Mediterranean forest, Riparian forest...

Vía Verde de la Sierra

FUNDACION Vía Verde de la Sierra
Sierra Greenway FOUNDATION

Mantenimiento, Recuperación infraestructuras, Gestión Infraestructuras, Información y vigilancia, Gestión de pases, Promoción, Dinamización, Educación Ambiental...



Maintenance, Infrastructures recovery, Management and Arrangement of Infrastructures, Watch and Information, Permits management, Promotion, Dynamization, Environmental Education...

Vía Verde de la Sierra

Infrastructures recovery



Olvera Station



Puerto Serrano Station

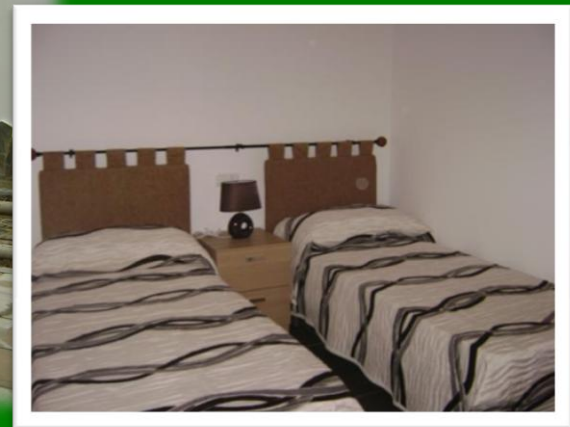


Coripe Station

Vía Verde de la Sierra

New infrastructures

Olvera Station surroundings



Puerto Serrano Station surroundings

Vía Verde de la Sierra

Interpretation Centers



**CIT Vía Verde de la Sierra.
Olvera**



CIT Ornitológico. Zaframagón

Vía Verde de la Sierra

Conservation and maintenance



Vía Verde de la Sierra

Information and surveillance



Patrulla Verde
Green Patrol

Vía Verde de la Sierra

And so many works...

- Infrastructures management
- Pass and permit control
- Promotion
- Dynamization
- Environmental Education
- Employment Workshops...



Vía Verde de la Sierra

Promotion

Trade Fairs



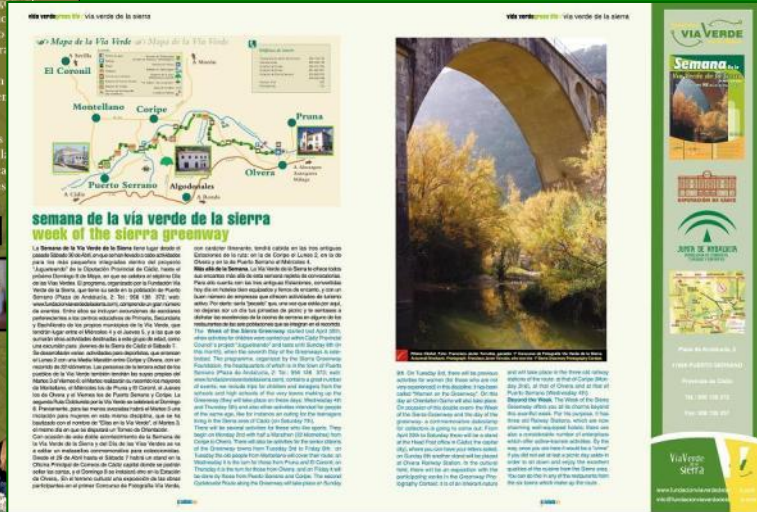
Brochures

Vía Verde de la Sierra

Promotion

Website

Publication in media



Vía Verde de la Sierra

Promotion

Tarjeta Verde
Green Card



ITS: INICIATIVA DE TURISMO SOSTENIBLE “Vía Verde de la Sierra” Sustainable Tourism Initiative

- **Andalucia Government Programm**
- **Aim to areas with important potential in Tourism**
- **Target: Sustainable development and resources preservation**
- **Creation of Touristic Product**



Vía Verde de la Sierra

Iniciativa de Turismo Sostenible
Sustainable Tourism Initiative

Projects carried out

Equipment of the Interpretation Center “Vía Verde de la Sierra”.
Olvera.



Vía Verde de la Sierra

Iniciativa de Turismo Sostenible Sustainable Tourism Initiative

Projects carried out



Old Store in Zaframagón Station



Old Store in Coripe Station



Vía Verde de la Sierra

Iniciativa de Turismo Sostenible
Sustainable Tourism Initiative

Projects carried out

Surroundings in Puerto Serrano Station



Improvements of the track

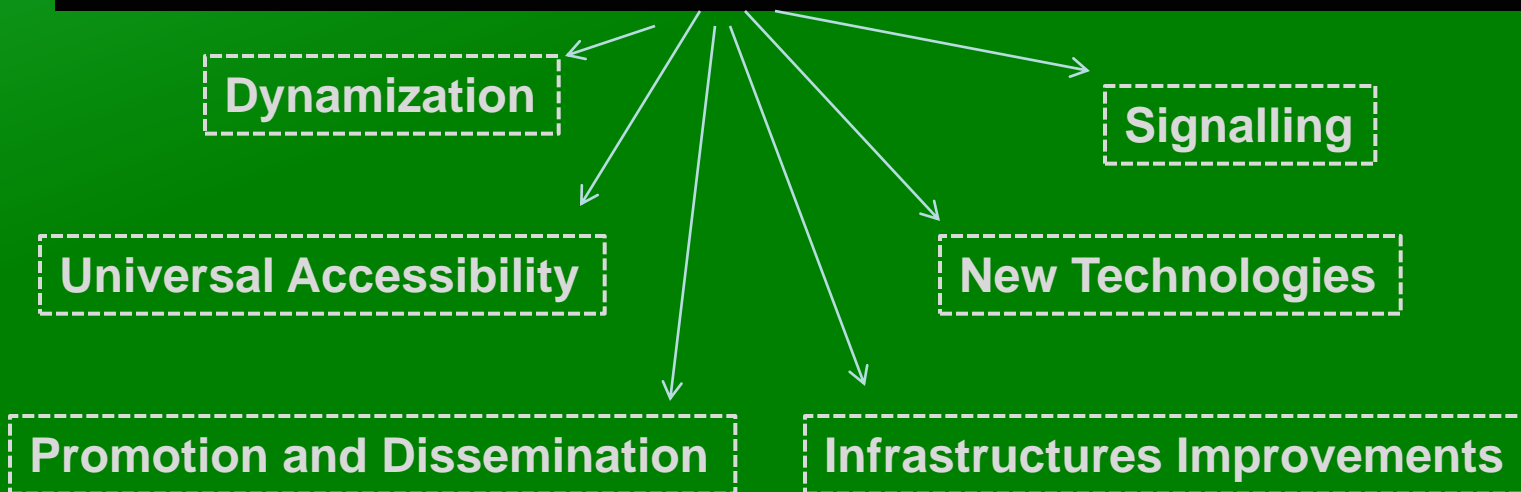


Vía Verde de la Sierra

Iniciativa de Turismo Sostenible



Next Projects



At the present stage...

Last years working on the product in general:
Infrastructures, Quality, Touristic offert, Promotion...

Our last and only example of marketing

súbete a la VÍA

VÍA VERDE DE LA SIERRA

OLVERA - CORPEL - PUERTO SERRANO
EL GORDO - MONTILLANO - PERNA

EMPRESAS REACTIVIDADES COMPLEMENTARIAS

Nombre de la empresa	Persona de contacto	Actividad	Datos de contacto
Vía Verde Turismo activo	Andrés Jiménez	Actividad de ocio y turismo activo en la zona de la vía verde.	Tel: 615 124 714 Tel: 615 124 715 www.viaverde.es
Andorra	Diego Sánchez	Servicio de transporte de personas y material en la zona de la vía verde.	Tel: 615 124 714 Tel: 615 124 715 www.viaverde.es
Proyecto Verde de la Sierra	Cristina Martín	Actividad de ocio y turismo activo en la zona de la vía verde.	Tel: 615 124 714 Tel: 615 124 715 www.viaverde.es
Turismo Verde	Rodrigo Espinosa	Actividad de ocio y turismo activo en la zona de la vía verde.	Tel: 615 124 714 Tel: 615 124 715 www.viaverde.es

OFERTA

ALOJAMIENTO + 1/2 PERSONA

37€ FOR PERSONA

ENTRADA GRATUITA AL OBSERVATORIO DE BÚTRES DE ZAFRAÑAGÓN

LA VÍA VERDE DE LA SIERRA

La Vía Verde de la Sierra es un trazado ferroviario en desuso que han sido recuperados para permitir el acceso a zonas de interés turístico y natural de la zona por donde transita. La Vía Verde de la Sierra discurre por el antiguo trazado ferroviario entre Olvera, Corpele y Puerto Serrano y Clavel, pasando por los municipios de Olvera, Corpele, Puerto Serrano y Clavel. La Vía Verde de la Sierra es un trazado ferroviario en desuso que han sido recuperados para permitir el acceso a zonas de interés turístico y natural de la zona por donde transita. La Vía Verde de la Sierra discurre por el antiguo trazado ferroviario entre Olvera, Corpele y Puerto Serrano y Clavel, pasando por los municipios de Olvera, Corpele, Puerto Serrano y Clavel.

HOTEL ESTACION VERDE OLVERA

Localidad: Olvera (Cádiz)
Distancia a la Vía Verde de la Sierra: 100m
Habitaciones: 4 habitaciones

HOTEL ESTACION CORPELE

Localidad: Corpele (Cádiz)
Distancia a la Vía Verde de la Sierra: 100m
Habitaciones: 3 habitaciones

HOTEL SIERRA Y CAL **

Localidad: Clavel (Cádiz)
Distancia a la Vía Verde de la Sierra: 100m
Habitaciones: 20 habitaciones

HOTEL ESTACION PUERTO SERRANO

Localidad: Puerto Serrano (Cádiz)
Distancia a la Vía Verde de la Sierra: 100m
Habitaciones: 20 habitaciones

HOTEL LA POSADA *

Localidad: Puerto Serrano (Cádiz)
Distancia a la Vía Verde de la Sierra: 100m
Habitaciones: 10 habitaciones

HOTEL MESON FUENTE DEL PINO **

Localidad: Clavel (Cádiz)
Distancia a la Vía Verde de la Sierra: 100m
Habitaciones: 10 habitaciones

OFERTA NO ACUMULABLE A OTRAS PROMOCIONES

El precio incluye: Alojamiento en habitación doble, desayuno, acceso a zona de baño, acceso al observatorio de bútrres de Zafrañagón.

Therefore...it's a perfect moment for marketing

“Greenways product” project From the resource...to the product



Project co-financed by the Competitiveness and Innovation
Framework Programme of the European Union

**This project comes in a perfect moment for marketing:
Tourist packages**

What we have already made:

- **Contact with local bussiness people (Green Card, facebook, town halls...): mail with information of the project and a subscription form.**
- **To receive the form properly filled in.**
- **First meeting with the companies interested on the project.**
- **To deliver the form with detailed questions about the companies**

Next step: Receive from the companies the form properly filled in and then...create TOURISTIC PACKAGES with all the information.

“Greenways product” project From the resource...to the product

fundación VIA VERDE DE LA SIERRA

Project co-financed by the Competitiveness and Innovation Framework Programme of the European Union

11 DIC 2013

Estimado/a Sr/a:

Me dirijo a usted desde la Fundación Vía Verde de la Sierra, entidad gestora de la Vía Verde del mismo nombre, integrada por las Diputaciones Provinciales de Sevilla y Cádiz y por los municipios de Coripe, Olvera, Puerto Serrano, El Coronil, Pruna y Montellano.

Como parte de la labor de gestión de la Vía Verde de la Sierra, nuestra entidad, en colaboración con la Fundación de los Ferrocarriles Españoles, la Asociación Europea de Vías Verdes y otros organismos nacionales e internacionales, participa en el proyecto “GreenwaysProduct”, cofinanciado por la Unión Europea y uno de cuyos objetivos es la **creación y comercialización de paquetes turísticos de Vías Verdes**.

El proyecto Greenways Product, coordinado por la Fundación de Ferrocarriles Españoles, tiene un presupuesto total de 279.950 € y está co-financiado al 75% por el Programa Marco de Competitividad e Innovación de la Unión Europea. La duración es de 18 meses (abril 2013 - septiembre 2014).

Los paquetes turísticos que desde la Fundación tenemos previsto diseñar y comercializar, integrarán servicios de alojamiento, restauración, actividades..., y serán de diferente duración (1 día, 3 días, 7 días...), dirigidos a diferentes sectores de la población (senderistas, ciclistas, caballistas...) y con diferente público objetivo (familias, grupos de amigos...).


Por este motivo, y en su calidad de empresario del sector turístico, que realiza su actividad en el entorno de la Vía Verde de la Sierra, me pongo en contacto con usted para ofrecerle la posibilidad de formar parte de los paquetes turísticos que se creen y comercialicen en la Vía Verde de la Sierra. Para ello, deberá rellenar el formulario adjunto expresando su interés en participar en el proyecto y remitirlo vía email a la Fundación Vía Verde de la Sierra (elgestion@fundacionviaverdedelasierra.com) **antes del día 10 de enero de 2014**.

El procedimiento a seguir para la creación y puesta en venta de los mismos, será el que se resume a continuación:

- Invitación a las empresas de la zona para participar en el proyecto.
- Realización de una sesión informativa con todas las empresas que presenten el formulario de interés en la Fundación Vía Verde de la Sierra antes del día 10 de enero de 2014.
- Recopilación de información sobre la oferta de cada una de las empresas participantes.
- Diseño de los paquetes turísticos.
- Reuniones informativas con las empresas para cerrar los paquetes.
- Presentación de los paquetes turísticos diseñados en Futur.
- Reunión con operadores para ofrecerles la comercialización de los paquetes turísticos.

Sin otro particular, esperando contar con su participación, se despide con un fuerte abrazo,

En Puerto Serrano a 10 de diciembre de 2013.


Eduardo Parraga Pérez
Presidente

Antigua Casa del Guarda de la Estación
11659 Puerto Serrano (Cádiz)
Tfn.: 956 136 372 Fax: 956 136 357
info@fundacionviaverdedelasierra.com
www.fundacionviaverdedelasierra.com

fundación VIA VERDE DE LA SIERRA

Project co-financed by the Competitiveness and Innovation Framework Programme of the European Union

Diseño y comercialización de paquetes turísticos en la Vía Verde de la Sierra

Formulario de interés

Nombre de la empresa

Actividad principal de la empresa

Otras actividades de la empresa

Persona de contacto

Cargo

Cif de la empresa

Dirección de la Empresa

Localidad

Código postal

Provincia

Teléfono

Móvil

Fax

Email

Página web

D/ña. _____ como representante legal de la empresa _____ Declara su interés en que la empresa que representa sea tenida en cuenta a la hora de diseñar y comercializar paquetes turísticos de la Vía Verde de la Sierra a comercializar en mercados tanto nacionales como internacionales.

En _____ a _____ de _____ de 2014.

Firma y sello de la empresa:

Antigua Casa del Guarda de la Estación
11659 Puerto Serrano (Cádiz)
Tfn.: 956 136 372 Fax: 956 136 357
info@fundacionviaverdedelasierra.com
www.fundacionviaverdedelasierra.com

Vía Verde de la Sierra

**“Greenways product” project
From the resource...to the product**



**First meeting with bussines
people in Olvera. 17 enero 2014**



**First meeting with bussines
people in Coripe.
20 enero 2014**

Vía Verde de la Sierra

“Greenways product” project
From the resource...to the product

RURAL AREAS: Agriculture and livestock. Building trade.
High level of unemployment
Tourism: the new bussiness
Low level of Tourism knowlege or experience
Next challenger: New technologies
Language knowleges



Vía Verde de la Sierra



THANK YOU...!!