



Wallonie
mobilité infrastructures
SPW

**Preservation and enhancement of the
railway heritage & others
RAVeL - Wallonia**

*Isabelle Dullaert , SPW, Soft Mobility Department
EGWA – September 5, 2019*

RAVeL : « backbone » of the soft-mobility network in Wallonia

R → réseau /network
 A → autonome/autonomous
 Ve → voies/paths
 L → lentes/soft or active

- 1995 : official creation
- 3rd category of roads network
- 1.427 Km of RAVeL
- 50 % on disused railway lines
- 50 % on towpaths
- 200 Km of « pré-RAVeL » (municipal greenways)
- 775 km of connections



International itineraries (véloroutes) & regional itineraries

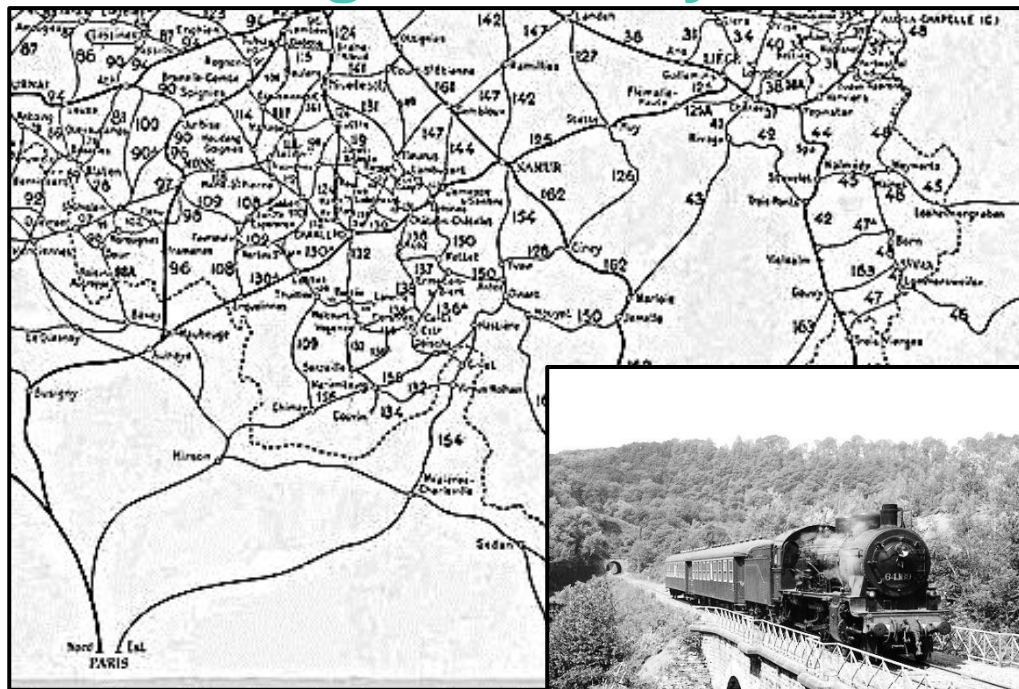
- 10 regional itineraries (W0-W9)
- 4 international itineraries
- 2.200 km



Objectives



The Belgian railway network



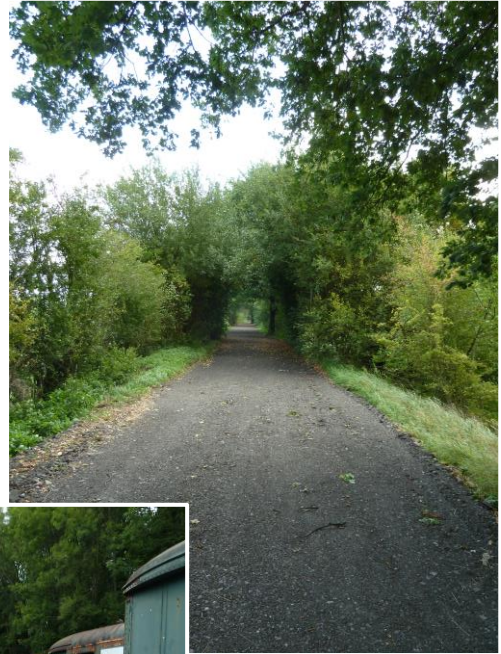
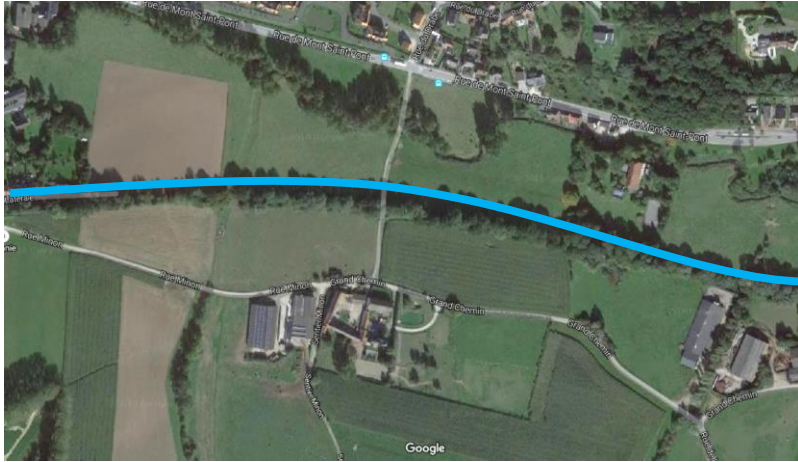
1935 : ~ 3000 km

1996 : ~ 1800 km

Out of use : ~ 1200 km



Railway track



RAVeL + rail-bike, historical trains, ...



Engineering works : bridges, tunnels



Stations



INFORMATIONS

- OUVERTURE
- RESTAURANT
- ADRESSE
- CONTACT

LA GARE D'HAMOIS

En 2015, un nouveau restaurant a été ouvert dans le bâtiment des voyageurs (B1), le long de la ligne transfrontalière en TGV. Le site a été réaménagé pour offrir un cadre d'attente et d'attente plus agréable.

Le chef cuisinier Gilles de la Motte (Hervé) a proposé un cadre moderne dans un lieu réaménagé pour offrir un cadre d'attente et d'attente plus agréable. Le site a été réaménagé pour offrir un cadre d'attente et d'attente plus agréable.

LIENS ET CONTACTS
Le restaurant « La gare d'Hamois » se trouve le long de la ligne transfrontalière en TGV à Chiny sur 30 km. En 15.



Signposting, milestones



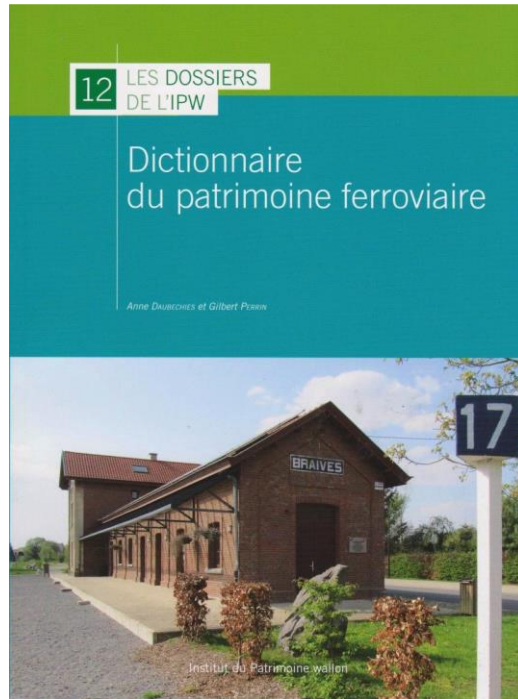
Landmarks, traffic signals,...



Around the station...



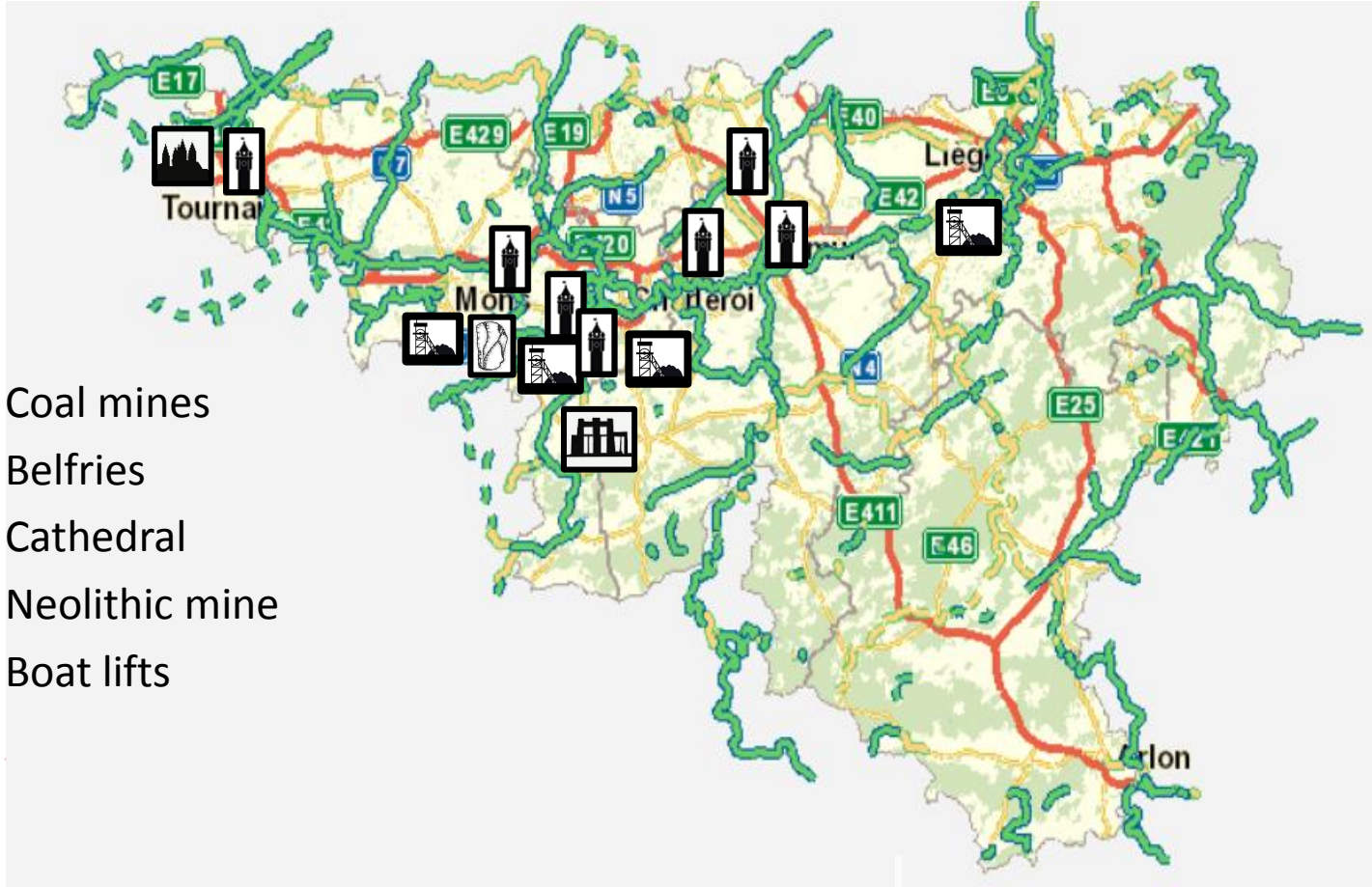
Dictionnaire



Waterways heritage : lock houses, locks, swing bridges,...



Unesco heritage



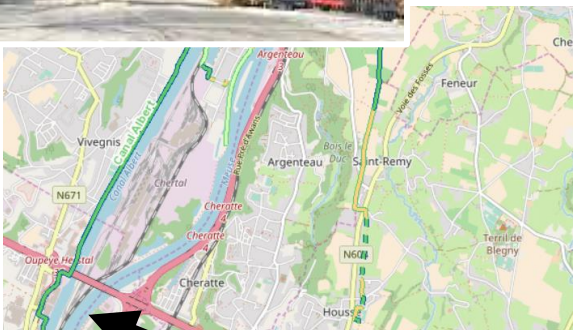
- Coal mines
- Belfries
- Cathedral
- Neolithic mine
- Boat lifts



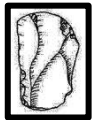
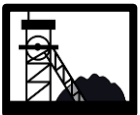
Blégny-Mine



Spiennes

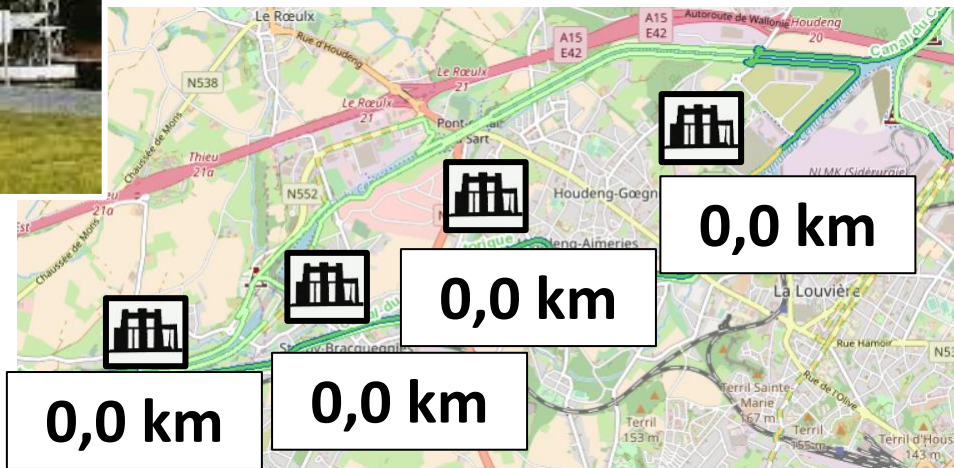


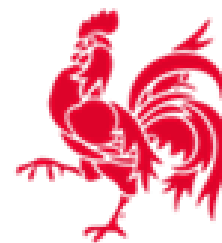
3,6 km





Boat lifts - Canal du Centre





Thank you for your attention

<https://ravel.wallonie.be>