



Promotion tools

News and prospective

Cycling in Europe

Source : Pro Velo

- 2,3 billion of trips/year → + 44 billion €
- 66 km a day (average)
- Types of activities : heritage – 66% !
- Economic benefits

Itinéraires	Estimation de l'impact direct	Dépense des touristes à vélo	Retombées économiques
La Loire à Vélo	30 M€ en 2017	80 €/jour/pers	30 200 €/km/an
La Méditerranée à vélo (EV8)	20,5 M€ en 2017	62 €/jour/pers	31 000 €/km/an
Bretagne	18,4 M€ en 2017	65 €/jour/pers	17 300 €/km/an
V65	17,9 M€ en 2017	63 €/jour/pers	42 000 €/km/an
ViaRhôna (EV17)	11,4 M€ en 2017	66 €/jour/pers	17 000 €/km/an
Alsace (EV5 et EV15)	6,9 M€ en 2013	105 €/jour/pers	24 000 €/km/an

walloniebelgiquetourisme.be

Website translated in :

French
Dutch
German
Italian
Spanish

Website

Belgium
Wallonia



Fancy a wheelie nice break in Wallonia - Let's peddle some ideas around?

[Home](#) / [I love](#) / [Cycling holidays](#)

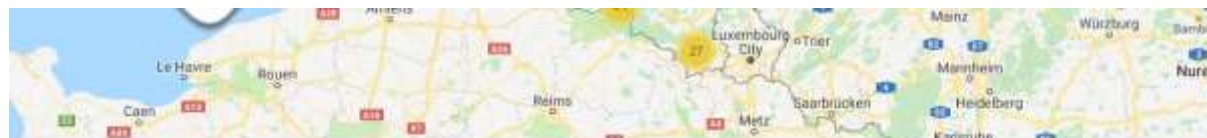
Choose from a host of itineraries, accommodation and events specially designed for lovers of both cycling and mountain biking. Get yourself into gear and come see for yourself...

Discover themed routes involving food, drink, history and culture that lead from one intersection to another

The **RAVeL cycling network** comprises more than 1,350km of disused rail track, byway and canal towpath made up of 45 amazing cycling routes. The routes are the equivalent in distance between London and Inverness with easy to manage gradients. A **RAVeL** adventure is a relaxing way to enjoy unspoilt villages, historic towns, flowing rivers and serene lakes.

Wallonia also has a number of cycle routes linked to each other by intersections, known locally 'Points-noeuds'. Helping cyclists create an itinerary to suit their needs. A simple system of numbers and signposts at each intersection makes the different routes easy to follow.

Label « Bikes welcome »



LIEU

Sélectionner une ville

CATÉGORIE

- Attractions, activités et musées (14)
- Bars et restaurants (11)
- Hébergements (20)
- Maisons du Tourisme, Syndicats d'initiative et Offices du Tourisme (14)
- Organismes, associations et services (1)

LABEL OFFICIEL

- Access (1)
- Bienvenue Vélo (11)
- EDEN (Destination européenne d'excellence) (1)
- Wallonie Destination Qualité (10)

ANIMAUX DE COMPAGNIE

- Animaux admis (11)

NOM

Sélectionner

Label officiel Bienvenue Vélo | Vélo et tourisme en Wallonie

554 Résultats



Accueil / Fiche / Wallonie à vélo / Bienvenue Vélo

Pour un cycliste, choisir un établissement « Bienvenue vélo », c'est opter pour un endroit où il fait bon de s'arrêter et où les hôtes sont ravis de vous voir arriver avec votre vélo en Wallonie.

Laissez-vous séduire par des itinéraires de plus longues distances, par étape, en séjournant dans un hébergement labellisé « Bienvenue vélo ». La garantie d'un accueil de qualité pour les amateurs de bicyclette. Gîtes, chambres d'hôtes, hôtels... mettent à votre disposition un local pour abriter votre vélo, des outils de réparation et un équipement de nettoyage, ainsi que des cartes et circuits touristiques. Mais « Bienvenue vélo » ce sont également des musées, attractions touristiques, restaurants et brasseries qui vous accueillent avec votre 2 roues avec le même plaisir.

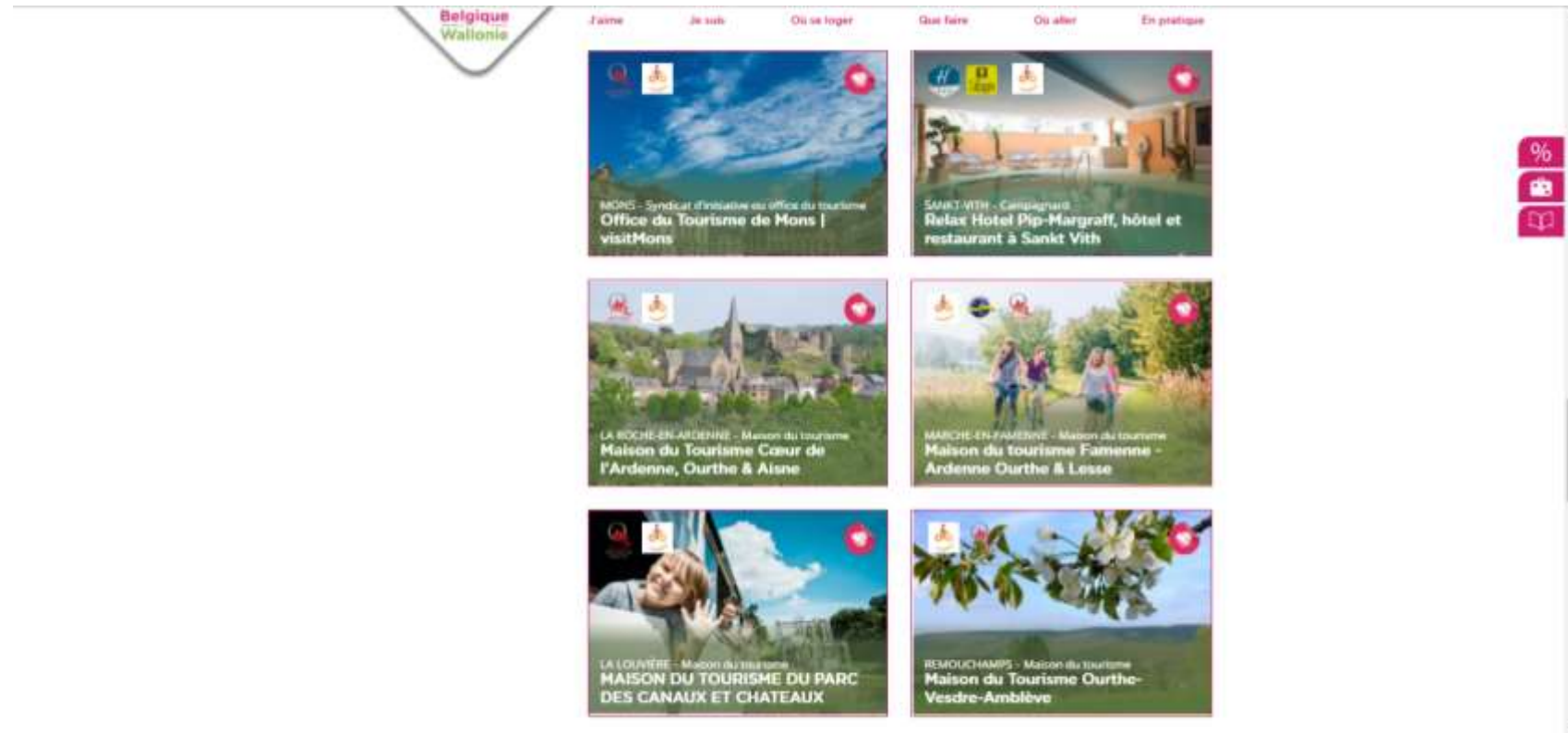
Le label « Bienvenue vélo » est synonyme de services et d'équipements adaptés aux cyclistes en Wallonie !

Retrouvez la liste des établissements labellisés « Bienvenue vélo » en Wallonie.

Page 1/19



Label « Bikes welcome »



Soon : a paper map

Belgium
Wallonia

Booklet « 20 must-ride bicycle tours »

55.000 FR

40.000 D

10.000 G

+ a shorter online version in EN



Belgium Wallonia



« Bienvenue Vélo »
un label de qualité pour
vous accueillir au mieux !

Séjourner quelques jours en Wallonie et choisir un établissement coovival labellisé « Bienvenue Vélo », c'est la garantie de trouver des équipements et des services adaptés pour les amateurs de vélo en tout genre.

Gîtes, chambres d'hôtes, hôtels, auberges de jeunesse, camping, attractions touristiques, musées, producteurs, artisans, organismes touristiques et restaurants mettent à la disposition des touristes un local sécurisé pour abriter les vélos, des outils de réparation et un équipement de nettoyage, mais aussi de la documentation touristique.

Ils se situent à maximum 3 km d'un RAVeL, ou d'un réseau cyclable et sont identifiés par un logo. On compte plus de 600 labellisés et le réseau continue de s'étendre chaque jour.

Dans les Cantons de l'Est, les hébergements labellisés « Bed+Bike » répondent aux attentes spécifiques des touristes à vélo en proposant des services et des équipements adaptés, au même titre que le label « Bienvenue Vélo ».

PROLONGEZ VOTRE SÉJOUR!

Pour chaque canton présenté dans cette brochure, vous trouverez une sélection d'hébergements labellisés « Bienvenue Vélo ».

À VISITER

- 📍 **ABBATIALE D'HASTIÈRE-PAR-DELÀ**
Rue Moussa - 5541 Hastière
www.hastiere-tourisme.be
- 📍 **CHÂTEAU ET JARDINS DE FREYR**
Freyr, 12 - 5540 Hastière
www.freyr.be
- 📍 **LA VILLA 1900**
Rue de la Chaussée - 5540 Waulsort
www.waulsort.be

- 📍 **PASSAGE D'EAU DE WAULSORT**
Port de Waulsort - 5540 Waulsort
www.hastiere-tourisme.be

- 📍 **BARRAGE D'HASTIÈRE, ÉCLUSE DE WAULSORT ET ÉCHELLES À POISSONS**
Rue de la Meuse - 5541 Hastière
www.hastiere-tourisme.be

- 📍 **LA BRASSERIE CARACOLE**
Côte Marie-Thérèse, 86 - 5500 Falmignoul
www.brasseriecaracole.be



Château et Jardins de Freyr

OÙ DORMIR ?

- 📍 **CHAMBRES D'HÔTES UTOPIA**
Chaussée de Givet, 3 - 5540 Hastière-Lavaux
www.utopia-hastiere.be

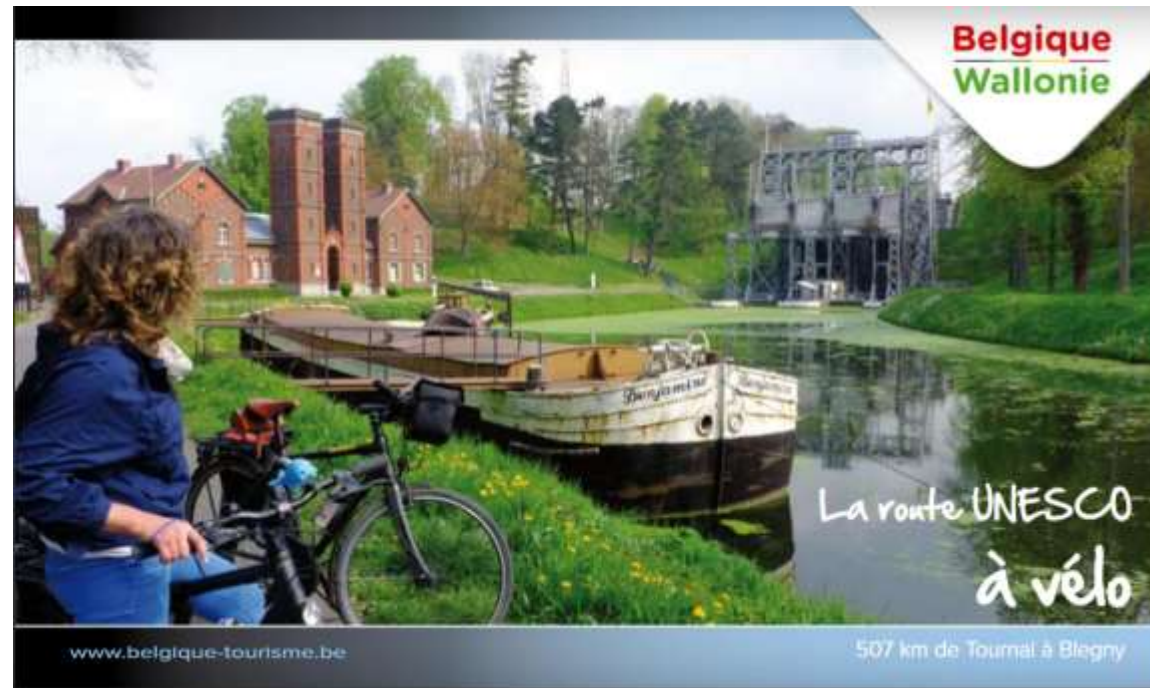
- 📍 **CHAMBRES D'HÔTES AU PLAISIR**
Rue des Gaux, 72 - 5541 Hastière-par-delà
www.au-plaisir.be

- 📍 **CHAMBRES D'HÔTES LES HEURES CLAIRES**
Rue des Gaux, 68 - 5541 Hastière-par-delà
www.heuresclaires.be

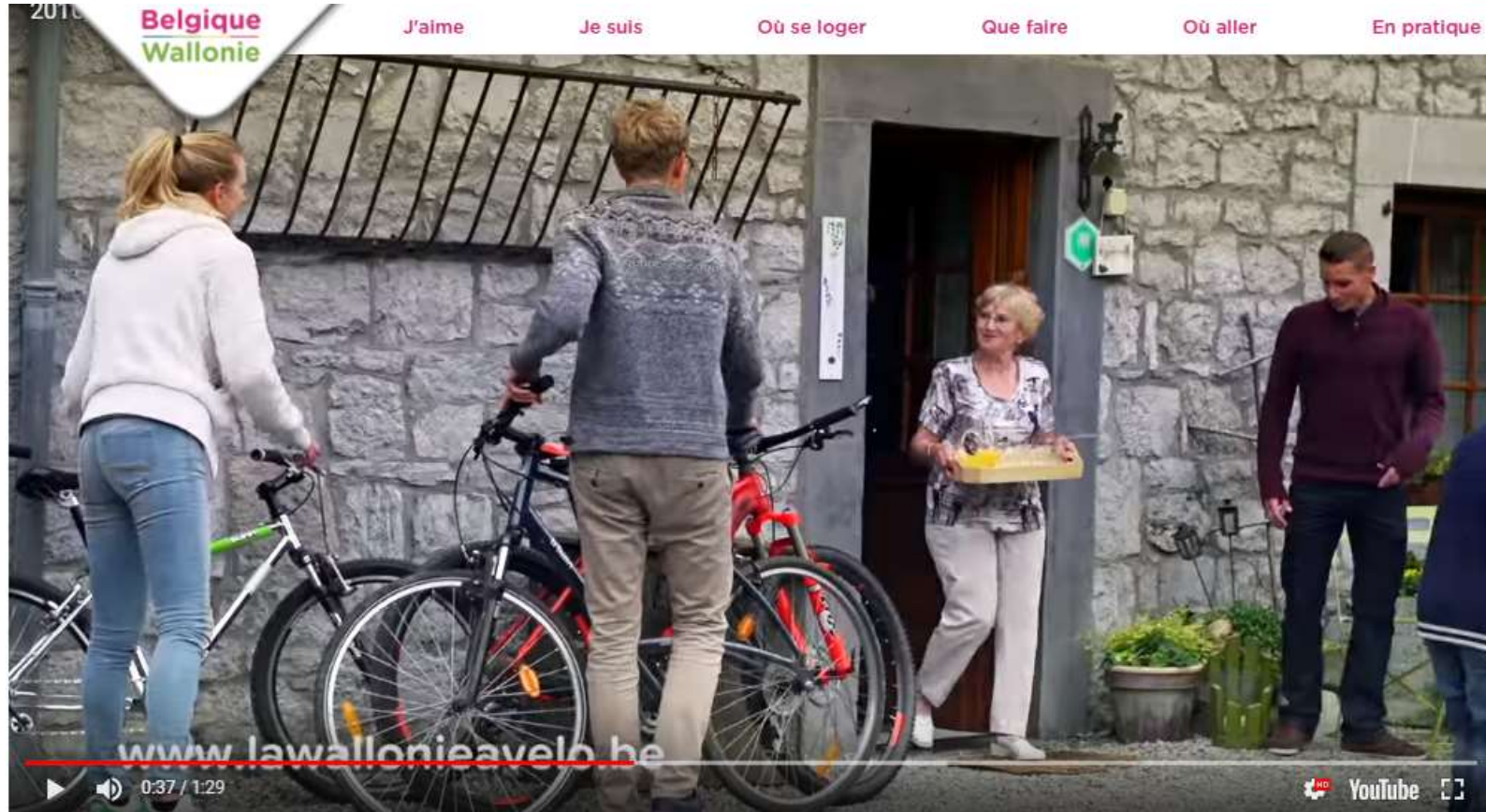
- 📍 **CAMPING VILLATOILE**
Ferme de Pont-à-Lesse, 31
5500 Anseremme
www.villatoile.be

Booklet « Route UNESCO à vélo »

500 km to discover UNESCO world heritage sites by bike



Video



Entertainment, tourism fairs and events

- Simulator (cycling races)
- Exhibitions about « Cycling in Wallonia »
- « Le Beau Vélo de RAVeL » and « La Nuit du RAVeL »
- Bicycle and public fairs



Press and trade departments

Organization of press trips and services for TO's



Belgium Wallonia



Thanks for listening !