



Grande Rota do Montado

Património UNESCO e a Grande Rota do Montado

UNESCO Sites And Greenways, A Common Destination
29 novembro | Sociedade Martins Sarmento | Guimarães

Território | Alentejo Central

Área constituída por **14 municípios**: Alandroal, Arraiolos, Borba, Estremoz, Évora, Montemor-o-Novo, Mora, Mourão, Portel, Redondo, Reguengos de Monsaraz, Vendas Novas, Viana do Alentejo e Vila Viçosa, onde se distribuem **69 freguesias**

7.400km²

170.000 habitantes

≈ 23 habitantes/ km²
(112,8 no Continente)

≈ 7% da pop. vive isolada



**Espaço Rural de
baixa densidade
populacional**



Características | Montado

Mais importante sistema multifuncional (agro-silvo-pastoril) do sul de Portugal

Tipicamente mediterrânico e estruturalmente diversificado, dominado por sobreiros (*Q. suber*) e/ ou azinheiras (*Q. rotundifolia*)

Gerido pelo Homem de forma contínua e sustentável originando grande diversidade biológica e associada a um imenso património

Critérios | UNESCO

Sistema Multifuncional agro-silvo-pastoril

Marcas de um processo histórico de ocupações territoriais

Associação à economia da Cortiça



Importância Reconhecida

Este é **ECOSSISTEMA ÚNICO** de importância reconhecida a vários níveis

Sobreiro

Árvore nacional
(desde 2011)

Paisagem Protegida

Legislação Nacional e Diretivas Europeias

Elevado Valor Natural

Sistema classificado pela Agência Europeia do Ambiente



Dimensões de Análise

Ambiental



Económica



Histórica



Cultural



Social



- **Ecosistema com Elevada prestação de serviços;**
- **Economia com evolução histórica com tradição documentada;**
- **Território onde se definiu e fixou fronteira sul da Europa;**
- **Sobrevivência de legados das trocas, coexistências e confrontos culturais, inscritos sob diversas formas: arquitetura, sabores e influencias gastronómicas, etc.;**
- **Garante de sobrevivência de comunidades que exploram os seus recursos de forma combinada**

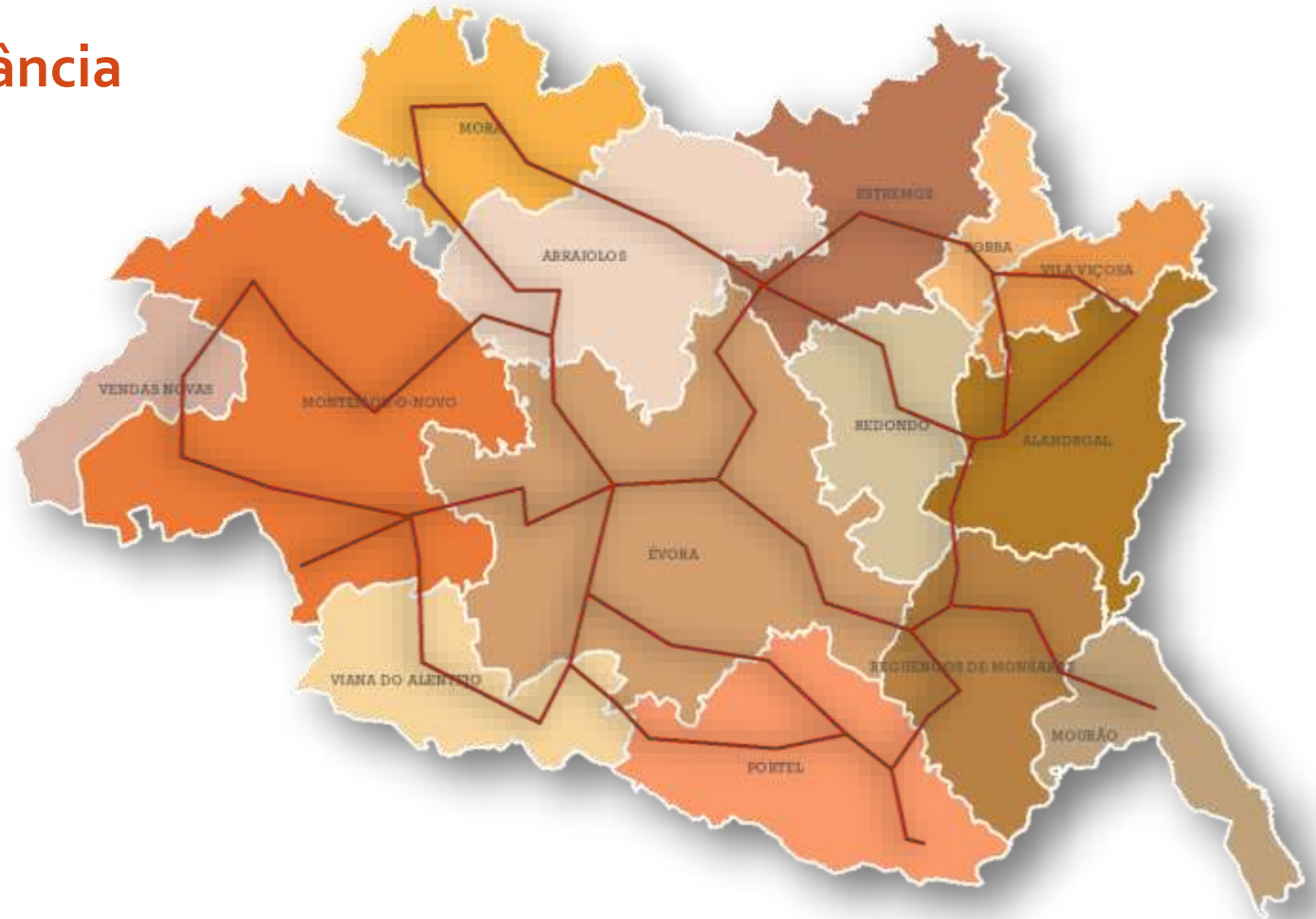
Território

- A nível nacional e a nível europeu (ligações a outras rotas) eram praticamente inexistentes rotas pedestres no Alentejo Central



Conceitos Gerais | Grande Rota do Montado

- Interligar os 14 municípios do Alentejo Central;
- Destacar os locais de maior relevância histórica, cultural, natural e paisagística;
- Ligar e potenciar os percursos municipais existentes;
- Promover ligações com regiões vizinhas e projetos similares: ao Norte Alentejano, ao Litoral, ao Baixo Alentejo (considerando os antigos Caminhos de Santiago) e também a Espanha.



Princípios Gerais | Grande Rota do Montado

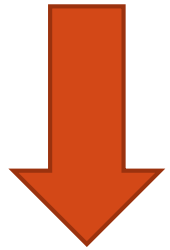


- **Definição dos traçados sobre Caminhos Públicos;**
- **Extensão média das etapas de 20 km, com locais de início e de fim coincidentes com povoações, que constituem pontos de Apoio Logístico aos caminhantes;**
- **Preferência ao Pedestrianismo, garantindo a possibilidade de uso a outras modalidades (bicicleta, canoa, passeio a cavalo, trails, outros);**
- **Opção de soluções com maior segurança para o pedestrianista.**

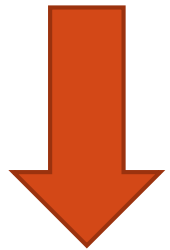
Objetivos | Grande Rota do Montado

- Criar uma infraestrutura para a prática do pedestrianismo e fruição do território;
- Reforçar a identidade da região, e especificamente do “Montado”;
- Convidar visitantes a percorrer a região, fruindo dos seus valores patrimoniais;
- Promover a mobilidade e conectividade entre as localidades do Alentejo Central e territórios adjacentes;
- Reforçar o associativismo municipal e cooperação interinstitucional;
- Criar condições para a promoção da região como destino turístico.

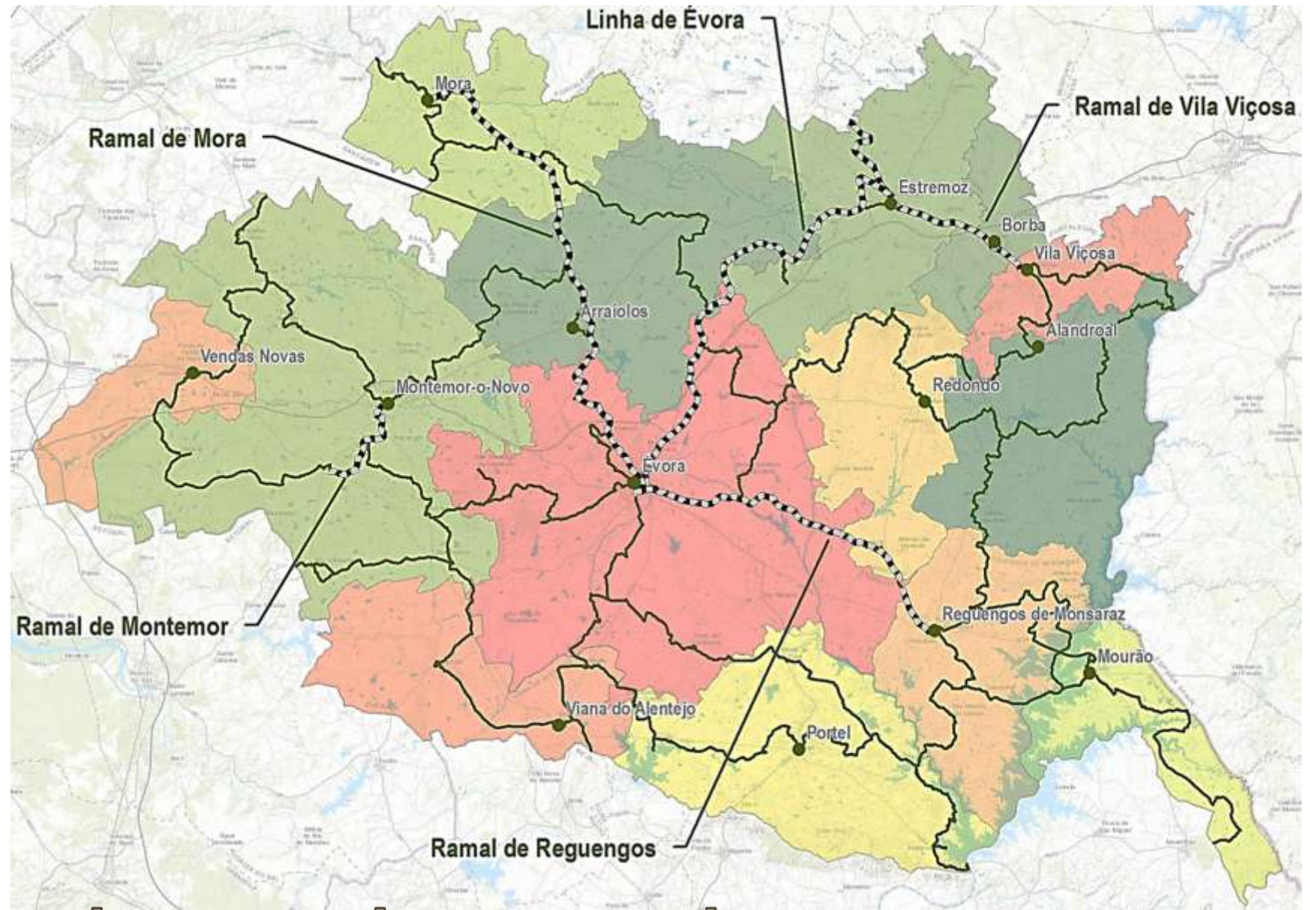
**1130 km
percursos**



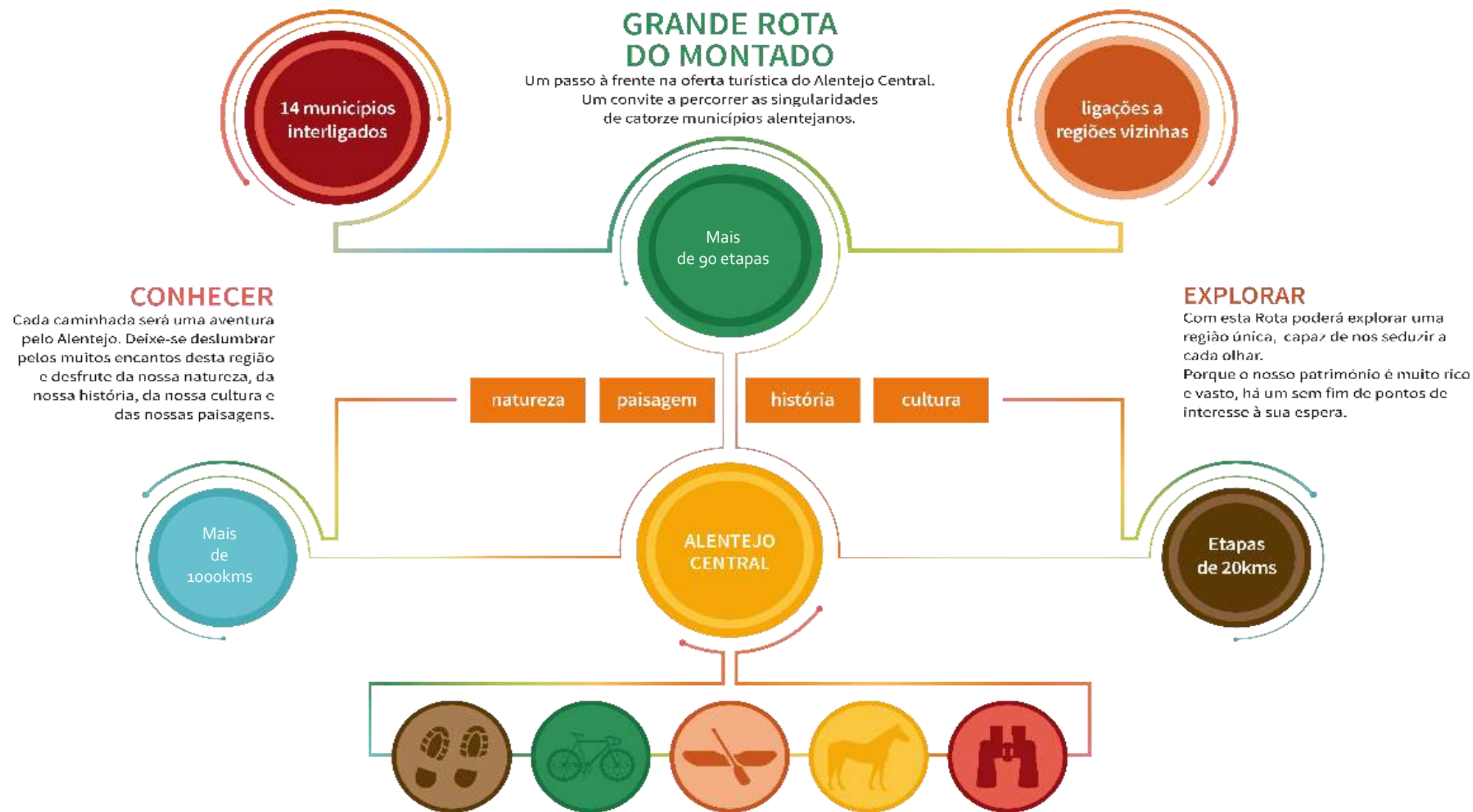
**180 km (linhas
fêrreas
desativadas)**



Ecopistas | Grande Rota do Montado



PARA CONHECER UMA REGIÃO É PRECISO PERCORRÊ-LA PASSO A PASSO





Obrigada