

CIM | RC

COMUNIDADE INTERMUNICIPAL
REGIÃO DE COIMBRA

**A FORÇA
QUE NOS UNE!**

Guimarães
29 de novembro de 2018

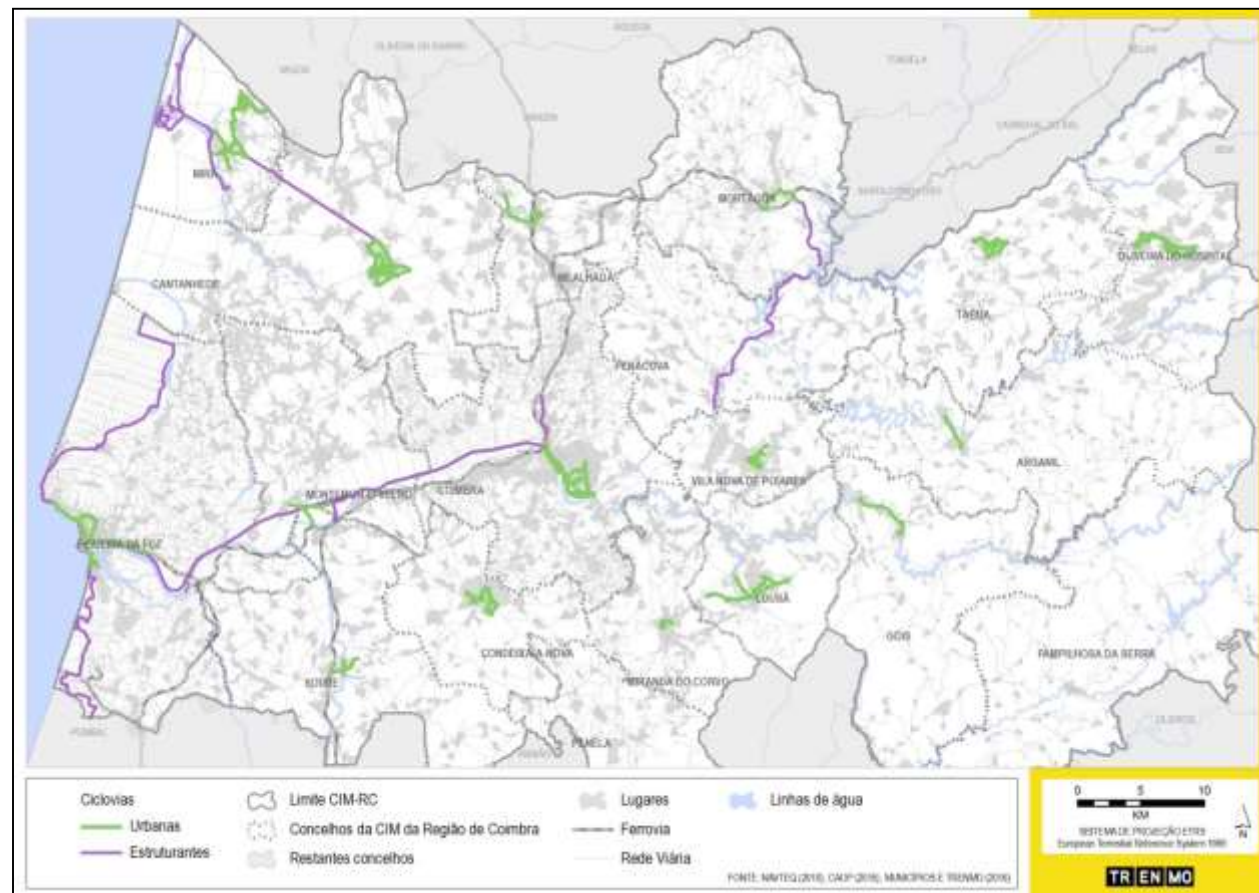
“Ecovias e Sítios Património Mundial, um destino Comum”

Espaços Cicláveis no território da CIM RC

Previstos no:

- PAMUS (Plano de Ação de Mobilidade urbana Sustentável);
- PIMT (Plano Intermunicipal de Mobilidade e Transportes da CIM RC)

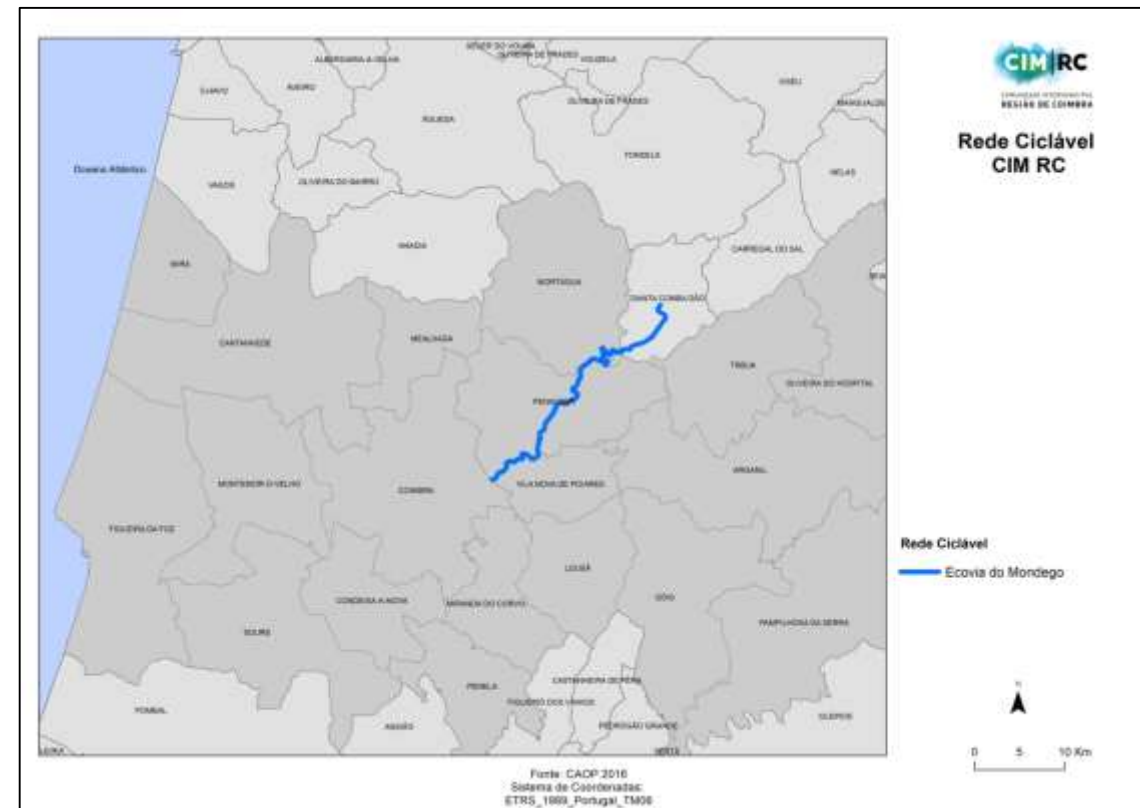
Objetivo: Promover a mobilidade suave e reduzir as emissões de CO2



Espaços cicláveis urbanos e estruturantes propostos para o território da CIM-RC

1 - Ecovia do Mondego de Prolongamento da Ecopista do Dão

- Prolongamento da Ecopista do Dão, com extensão de 40 km, desde o final da Ecopista do Dão até ao limite do concelho de Penacova;
- Projeto desenvolvido em cooperação com a CIM Viseu Dão Lafões e os municípios de Santa Comba Dão, Mortágua e Penacova;
- Ligação ciclável contínua Viseu – Penacova (Coimbra) com cerca de 90km;
- Intermodalidade (Linha da Beira Alta com saída na estação de Santa Comba Dão)
- Acompanha o vale do rio Mondego;
- Estradas e caminhos pré-existentes, adotando sempre que possível soluções de engenharia natural;
- Total de investimento aproximadamente de: 1,4 M € (cofinanciado pelo Programa Valorizar do Turismo de Portugal)



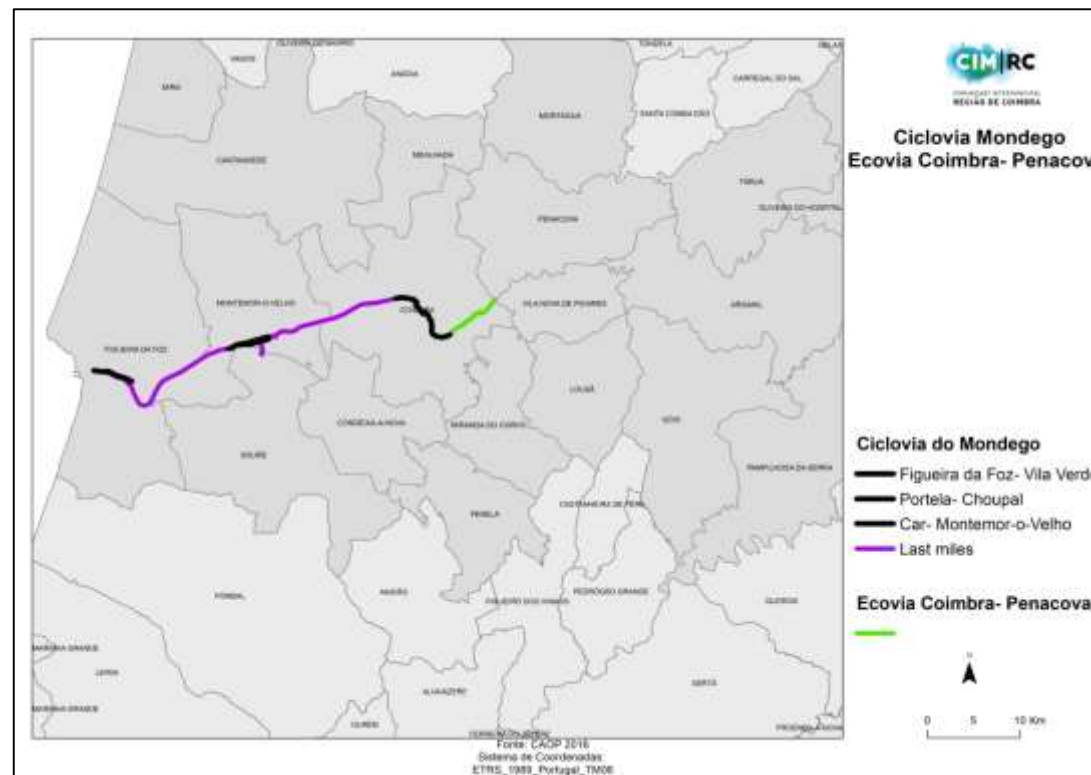
Estruturante na Valorização turística

- Permitirá canalizar uma percentagem relevante de turistas para o interior do território (ligação interior-litoral)
- Interligação de vários pontos de interesse turístico e ambiental;
- Projeto, inter-regional e intermunicipal estruturante para a valorização turística destes territórios do interior e para a promoção da coesão económica e social das populações.



2 - Ciclovia do Mondego

- Extensão de 39 km, desde o Choupal em Coimbra, até à Figueira da Foz;
- Projeto desenvolvido em cooperação com os municípios de Coimbra, Montemor o Velho e Figueira da Foz;
- Intermodalidade (Ramal da Figueira da Foz)
- Acompanha o vale do rio Mondego, ao longo da mota do rio;
- Pretende a concretização da estratégia de mobilidade sustentável;
- Parcialmente em execução nos troços urbanos (PEDU's)
- Total de investimento aproximadamente de: 4 M €



A FORÇA QUE NOS UNE!

CIM|RC

COMUNIDADE INTERMUNICIPAL
REGIÃO DE COIMBRA

Universidade de Coimbra, Alta e Sofia: Património Mundial da Humanidade



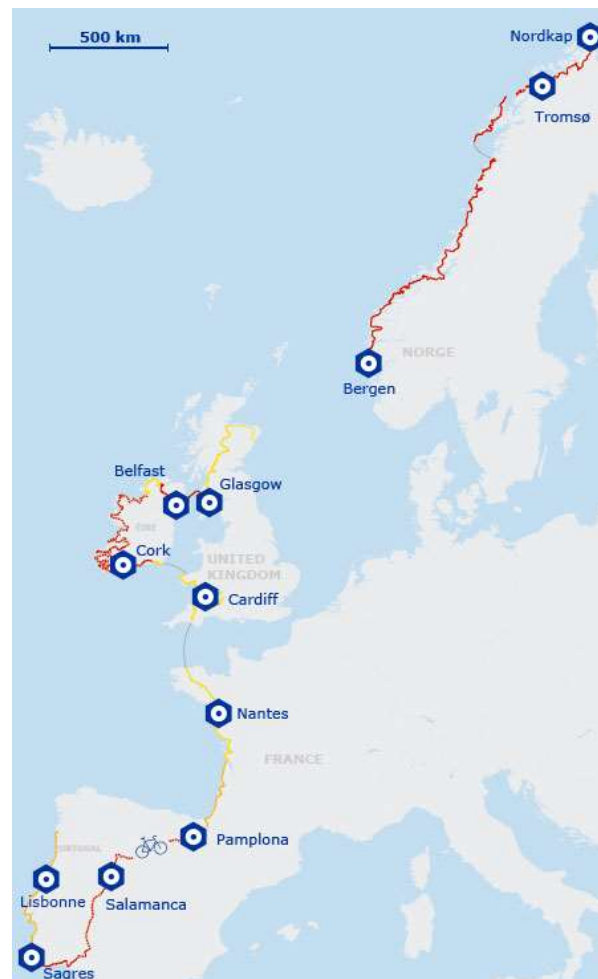
3 – Eurovelo 1: Rota da Costa Atlântica na CIM-RC

- Integração na rede internacional Eurovelo 1 – Rota da Costa Atlantica
- Pretende criar uma via ciclável, de aproximadamente 83 km, que irá interligar os municípios da Figueira da Foz, Cantanhede e Mira, permitindo executar parte de duas das secções da Eurovelo1 – Rota da Costa Atlântica;
- Este projeto intermunicipal, que acompanha toda a costa litoral do território da CIM-RC, possibilitando a futura ligação a sul à Região de Leiria e a norte à Região de Aveiro completando as restantes secções da Rota da Costa Atlântica.
- Intermodalidade (Estação da Figueira da Foz)
- Concretização da estratégia de mobilidade sustentável
- Incremento dos modos de transporte suave

A FORÇA QUE NOS UNE!

CIM|RC

COMUNIDADE INTERMUNICIPAL
REGIÃO DE COIMBRA



3 – Eurovelo 1: Rota da Costa Atlântica na CIM-RC

- Via ciclável, de aproximadamente 83 km;
- Projeto desenvolvido em cooperação com os municípios de Figueira da Foz, Cantanhede e Mira;
- Acompanha toda a costa litoral da CIM-RC;
- Estradas e caminhos pré-existentes, adotando sempre que possível soluções de engenharia natural;
- Nova ponte clicável sobre o rio Mondego;
- Investimento total de aproximadamente 1,5 M € (cofinanciado pelo Programa Valorizar do Turismo de Portugal)



A FORÇA QUE NOS UNE!

CIM|RC

COMUNIDADE INTERMUNICIPAL
REGIÃO DE COIMBRA



A FORÇA QUE NOS UNE!

CIM|RC

COMUNIDADE INTERMUNICIPAL
REGIÃO DE COIMBRA

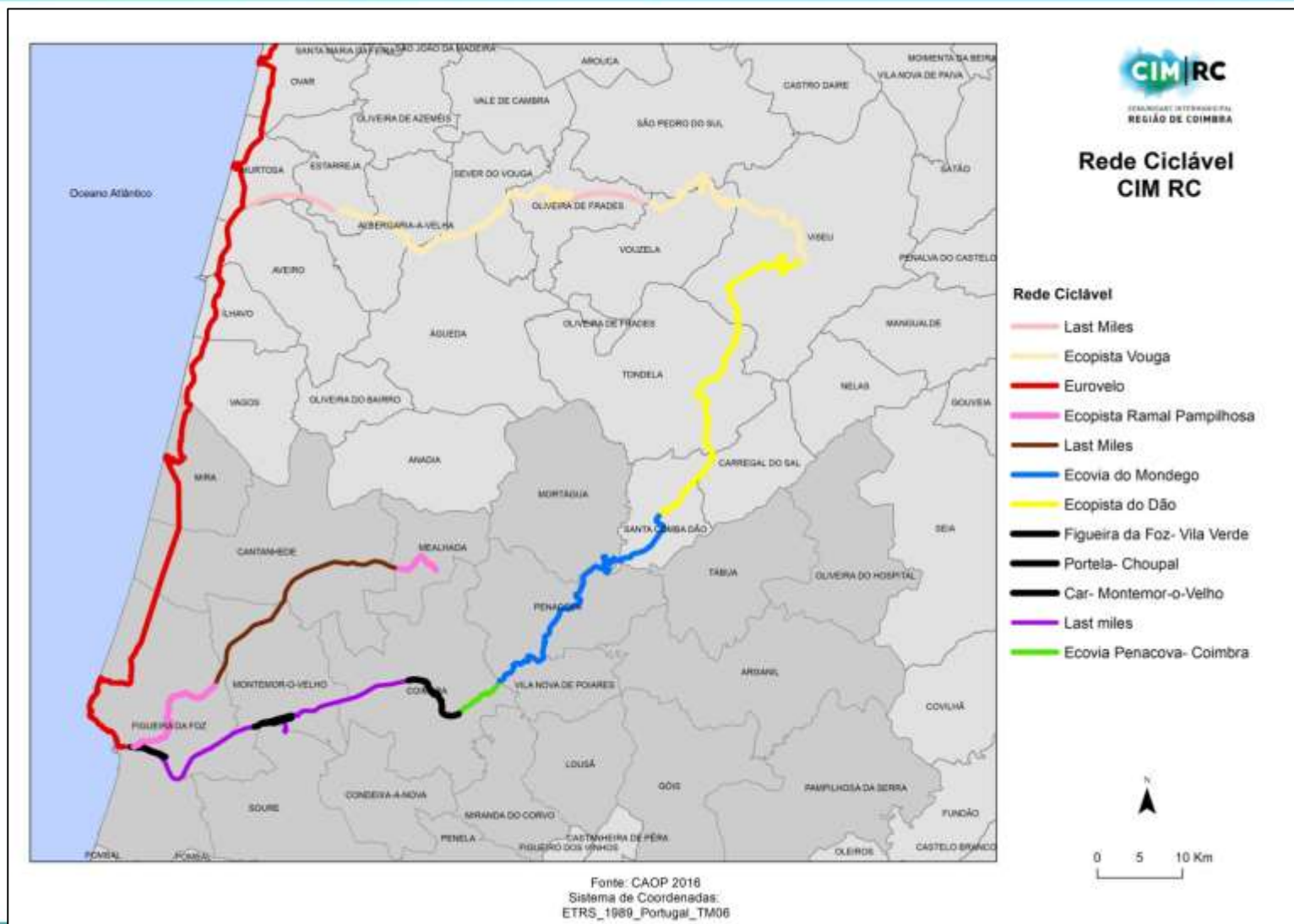
Valorização do potencial turístico da Região de Coimbra



A FORÇA QUE NOS UNE!

CIM|RC

COMUNIDADE INTERMUNICIPAL
REGIÃO DE COIMBRA



Rede Ciclável da CIM-RC

- Estruturante na Estratégia de Promoção Turística da Região
- Destino turístico de excelência de Cycling & Walking;
- Articulação com outros projetos e candidaturas da CIM Região de Coimbra:
 - Rede de oferta turística em espaços naturais: valorização dos corredores de património natural da Região de Coimbra;
 - Promoção dos Produtos Turísticos Integrados (ex: património cultural, turismo de natureza, surf, etc);
 - Coimbra Região Europeia da Gastronomia 2021;

Objetivo final:

- + Turismo
- + Negocios
- + Empresas
- + Empego
- + Desenvolvimento e coesão territorial

Muito obrigado

CIM | RC

COMUNIDADE INTERMUNICIPAL
REGIÃO DE COIMBRA